

VERTEDERA DE ESPUMA TANQUE TECHO FLOTANTE
RIMSEAL FOAM POURER

Mod. **SE-BH BULLHORN**



CARACTERÍSTICAS CONSTRUCTIVAS

- Cuerpo: acero inox AISI 304
- Orificio extraíble: acero inox AISI 304
- Brida: acero inox AISI 304

Relación de expansión: 4:1 ÷ 6:1 @ 5 BAR
(Dependiendo del tipo de espumógeno)

OPCIONAL

- Acabado: esmalte poliuretano (RAL 3000)
- Cuerpo en acero inox AISI 316
- Bridas en acero inox AISI 316
- Cuerpo: acero al carbono
- Brida: acero al carbono
- Válvula de bola de drenaje

NOTA

- Red extraíble

CONSTRUCTION FEATURES

- Body material: SS AISI 304
- Removable orifice material: SS AISI 304
- Flange material: SS AISI 304

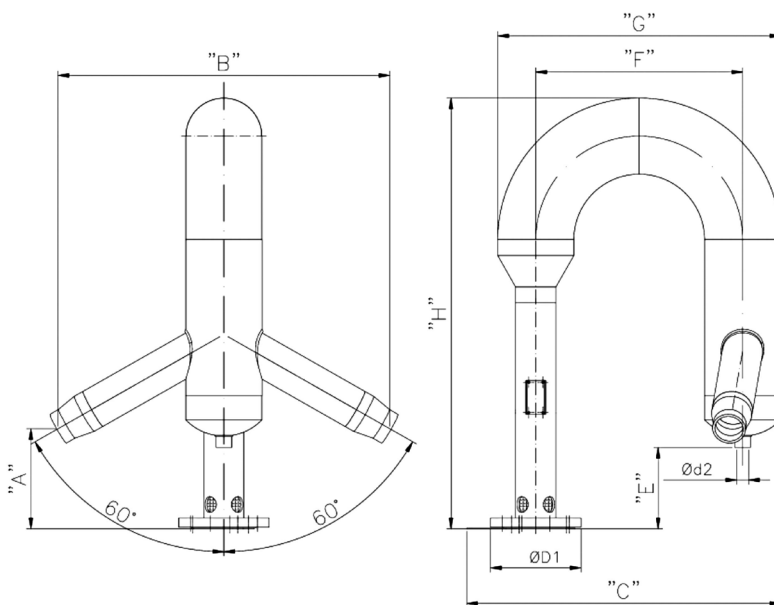
Expansion ratio = 4:1 ÷ 6:1 @ 5 BAR
(Depending on foam concentrate type)

OPTIONAL

- Finish: polyurethane enamel (RAL 3000)
- Body material: stainless steel AISI 316
- Flange material: stainless steel AISI 316
- Body material: carbon steel.
- Flange material: carbon steel
- Drain ball valve

NOTES

- Removable mesh



MODELO MODEL	CAUDAL FLOW RATE l/min. @ 5bar	PRESIÓN DE TRABAJO (Recomendada) WORKING PRESSURE (Advised)	A mm	B mm	C mm	Ø D1 UNI / (ANSI)	Ø D2 (")	E mm	F mm	G mm	H mm	PESO WEIGHT Kg DNI / (ANSI)
SE-BH-1	100 max.	3 ÷ 8 bar	98	268,5	352	DN25 (1")	G1/2"	76	202,5	263	362	4,7 (4,3)
SE-BH-2	200	3 ÷ 8 bar	173	420	467	DN50 (2")	G1/2"	116	278,5	368	583	10
SE-BH-7	700	3 ÷ 8 bar	221,5	733,5	695	DN80 (3")	G3/4"	180	457	626	952	27,7 (28)
SE-BH-15	1500	3 ÷ 8 bar	223	820	894	DN100 (4")	G1"	210	610	828,5	1231	48,5 (50)