

**LANZA DE AGUA**  
WATER BRANCHPIPE

Mod. **SE-CA**

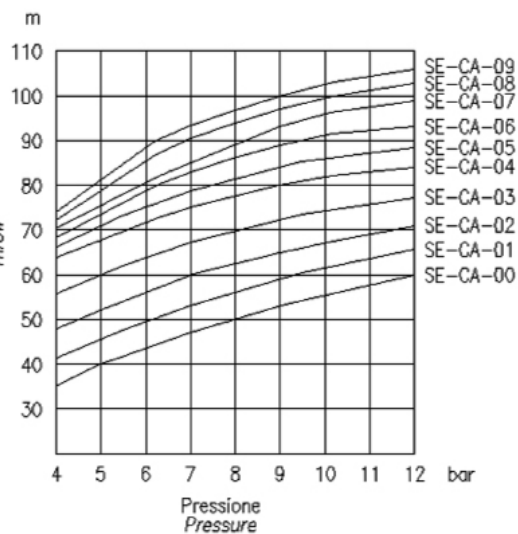
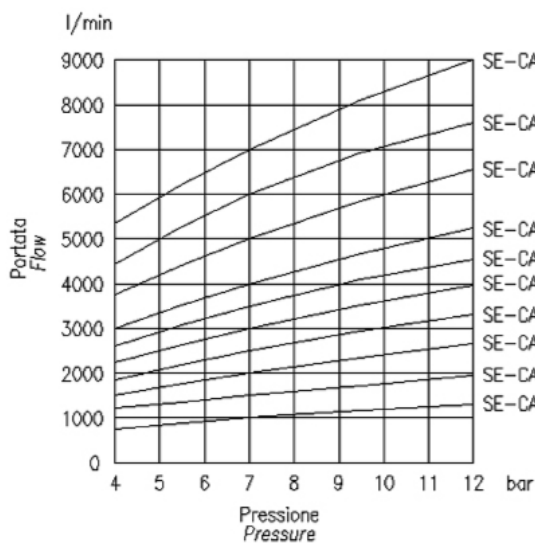
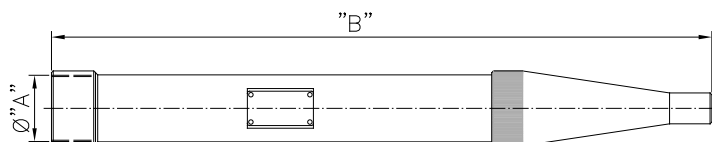


**CARACTERÍSTICAS CONSTRUCTIVAS**

- Cuerpo en acero inoxidable AISI 316
- Boquilla de chorro lleno fijo en aleación ligera anodizada
- Presión máxima de trabajo: 12 bar

**CONSTRUCTION FEATURES**

- Body: AISI 316 stainless steel
- Fixed full flow nozzle: anodized light alloy
- Maximum working pressure: 12 bar



MODELO MODEL	CAUDAL FLOW RATE L/min. -7 bar	"B" mm.	"ØA" GAS - BSP	PESO WEIGHT Kg
SE-CA-00	1000	850	2 ½"-3"	5,7 - 6,7
SE-CA-01	1500	850	2 ½"-3"	5,5 - 6,5
SE-CA-02	2000	850	2 ½"-3"	5,5 - 6,5
SE-CA-03	2500	870 - 1200	3"-4"	6,6 - 12,4
SE-CA-04	3000	870 - 1200	3"-4"	6,6- 12,5
SE-CA-05	3500	870 - 1200	3"-4"	6,9 - 12,7
SE-CA-06	4000	870 - 1200	3"-4"	6,8 - 12,5
SE-CA-07	5000	1200	4"	12,2
SE-CA-08	6000	1200	4"	12,2
SE-CA-09	7000	1200	4"	12,2