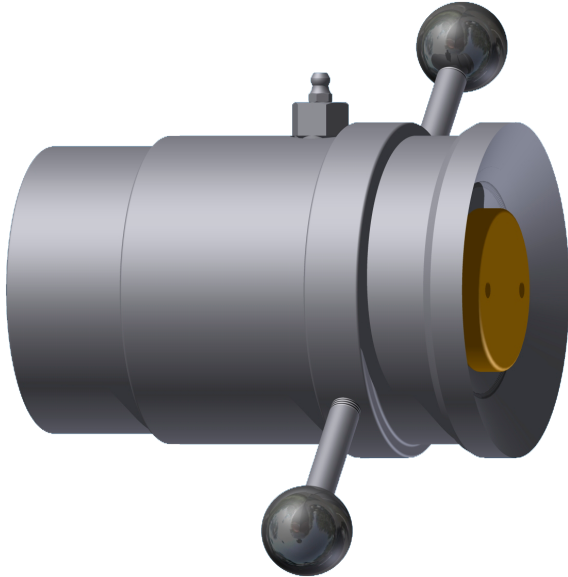


LANZA "FIREX" AGUA/ESPUMA CHORRO LLENO Y NEBULIZADO

"FIREX" NOZZLE, FULL-FLOW, FOG

Mod. **SE-FX**

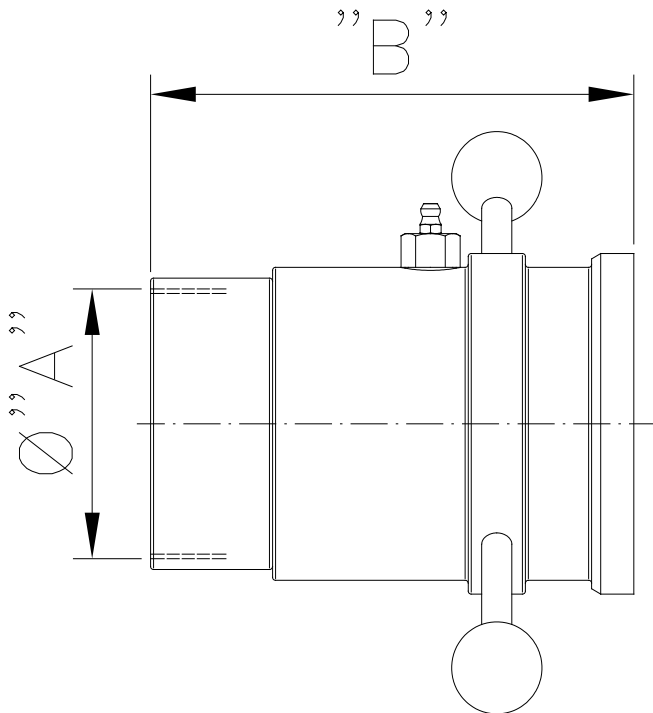


NOTAS:

- Especificar en el pedido el diámetro de la conexión
- Especificar en el pedido el caudal
- Gráficas de prestaciones en las páginas siguientes

NOTES:

- Specify on order the connection diameter
- Specify on order the flow rate
- Performance diagrams are shown in the next pages



MODELO MODEL	CAUDAL FLOW RATE L/min. max @7bar.	MATERIAL MATERIAL	"ØA" GAS - BSP	"B" mm.	PESO WEIGHT Kg
SE-FX-30-AL	1000 ÷ 3000	Aluminio y bronce Light alloy and bronze	2,5"	160 (205)	2,45
SE-FX-30-I	1000 ÷ 3000	Acero inox AISI304 y bronce Stainless steel AISI 304 and bronze	2,5" / 3"	160 (205)	6
SE-FX-50-AL	3000 ÷ 6000	Aluminio y bronce Light alloy and bronze	3" / 4"	185 (230)	4,3
SE-FX-50-I	3000 ÷ 6000	Acero inox AISI304 y bronce Stainless steel AISI304 and bronze	3" / 4"	185 (230)	13,8