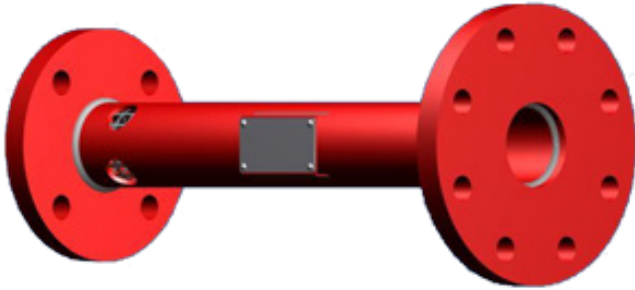


GENERADOR DE ESPUMA FIJO

FIXED FOAMMAKER

Mod. **SE-LF**



CARACTERÍSTICAS CONSTRUCTIVAS

- Cuerpo en acero al carbono
- Orificio calibrado desmontable en acero inoxidable AISI 304
- Acabado: esmalte poliuretano (RAL 3000)

OPCIONAL

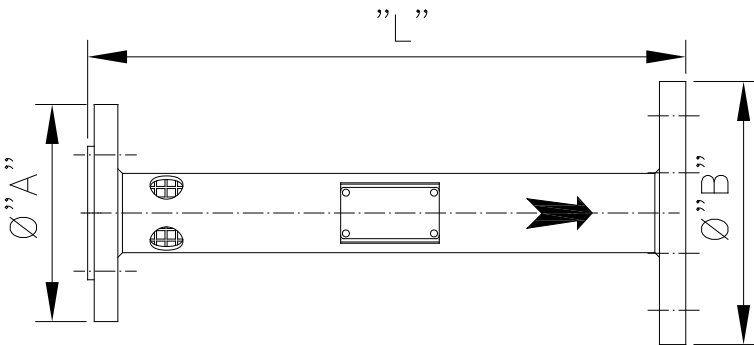
- Cuerpo y brida en acero inoxidable (AISI 304 / AISI 316)
- Zincado en caliente

CONSTRUCTION FEATURES

- *Body and flanges material: carbon steel*
- *Detachable calibrated orifice material: stainless steel AISI 304*
- *Finish: polyurethane enamel (RAL 3000)*

OPTIONAL

- *Body and flanges material: stainless steel (AISI 304 / AISI 316)*
- *Hot dip galvanized*



MODELO MODEL	CAUDAL FLOW RATE l/min. @5bar	DISTANCIA EXPANSOR (RECOMENDADA) FOAM PUORER DISTANCE (ADVISED) mm	"ØA" mm.	"ØB" mm.	"L" mm.	PESO WEIGHT Kg. DIN (ANSI)
SE-LF-1	100	200	1"1/2	2"1/2	355	6,9 (6,6)
SE-LF-2	200	250	2"	3"	455	9,2 (8,8)
SE-LF-4	400	300	2"	4"	455	10,7 (10,8)
SE-LF-6	600	460	3"	6"	655	19,7 (19,9)
SE-LF-8	800	460	3"	6"	655	19,7 (19,9)
SE-LF-10	1000	610	4"	8"	855	30,2 (34,5)
SE-LF-12	1200	610	4"	8"	855	30,2 (34,5)
SE-LF-15	1500	610	4"	8"	855	30,2 (34,5)
SE-LF-20	2000	770	5"	10"	1055	44,5 (48,5)
SE-LF-25	2500	770	5"	10"	1055	44,5 (48,5)
SE-LF-30	3000	950	6"	12"	1255	62,4 (70,2)
SE-LF-35	3500	950	6"	12"	1255	62,4 (70,2)

Relación de expansión: 1:5 a 5 bar
(Dependiendo del tipo de espumógeno)
Rango de presión recomendado: 3 a 7 bar

Expansion ratio: 1:5 at 5 bar
Depending on foam concentrate type.
Recommended Pressure Range: 3 to 7 bar.