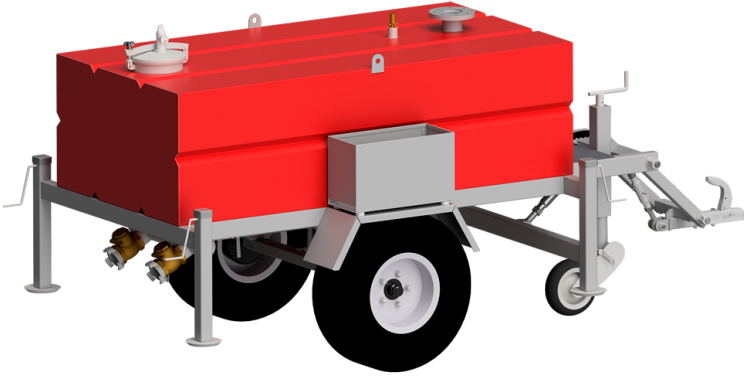


CARRO PORTAMONITOR DE DOS RUEDAS CON TANQUE

MONITOR TRAILER WITH TANK (TWO WHEELS)

Mod. **SE-MT-2A**



CARACTERÍSTICAS CONSTRUCTIVAS

- Chasis mono-eje en acero al carbono
- Asa rígida en acero al carbono
- Freno de estacionamiento mecánico
- Timón de acero al carbono con dispositivo de tracción ajustable en altura.
- Depósito de 1000 litros en acero al carbono
- Ruedas neumáticas
- Rueda frontal rotatoria y regulable.
- Cajas portamangueras en acero al carbono
- Acabado: esmalte poliuretano (RAL 3000).
- Peso en vacío: ~ 522 Kg

PRESTACIONES

- Bridas (ØA) Ø3" DIN.
- Aspiración de espumógeno (ØB) : Porta tubo Ø1 1/2"
- Velocidad máx: 40 Km/h
- Caudal máximo: 3000 l/min.
- Presión máxima de trabajo: 10 bar.
- Ángulo elevación monitor: +85° - 0°.

A PETICIÓN

- Depósito en acero inoxidable
- Depósito con capacidades diferentes
- Caseta portamangueras en acero inoxidable
- Manguera
- Alimentación de diferente tipo.

CONSTRUCTION FEATURES

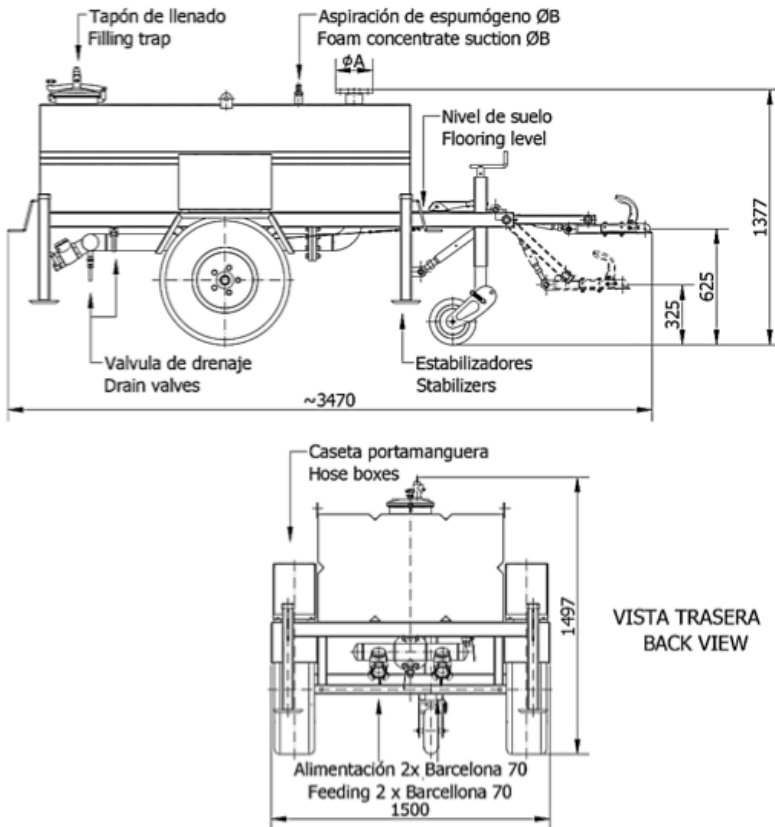
- Single axle carbon steel frame.
- Rigid axle in carbon steel material.
- Mechanical stationary brakes.
- Draw bar with towing ring adjustable in height in carbon steel material.
- 1000 liters foam tank in carbon steel material.
- Pneumatic tires.
- Rotating and adjustable front wheel.
- Hose boxes in carbon steel material.
- Finish: polyurethane enamel (RAL 3000).
- Empty weight: ~ 522 Kg.

PERFORMANCE

- Monitor flange (ØA) = Ø3" DIN.
- Foam suction (B): Rubber hold Ø1"1/2
- Maximum road velocity: 40 Km/h.
- Maximum flow rate: 3000 l/min.
- Maximum working pressure: 10 bar.
- Monitor elevation angle: +85° - 0°.

OPTIONAL

- Stainless steel tank.
- Different tank capacity.
- Hose boxes in stainless steel material.
- Hose.
- Different supply connection type.



Las dimensiones son en mm.
Dimensions are in mm.