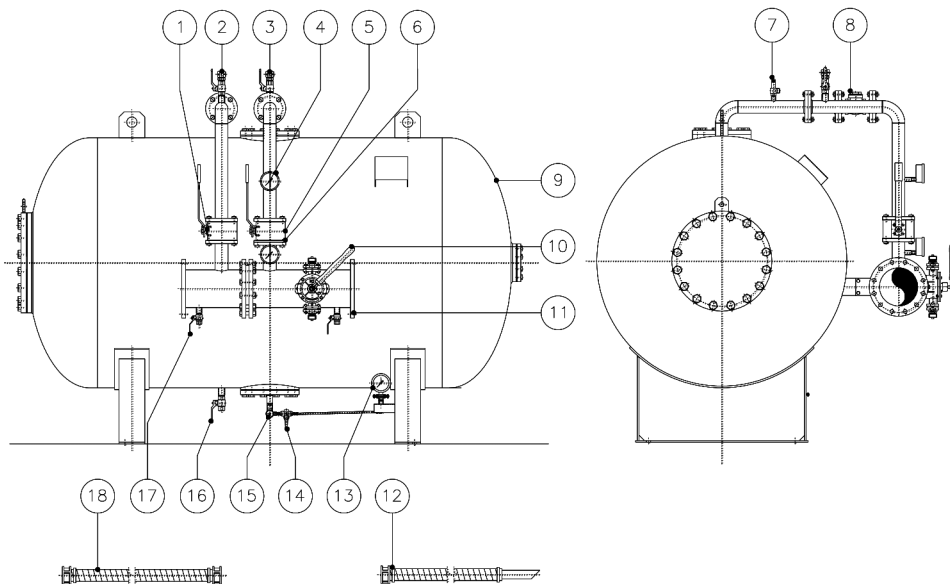
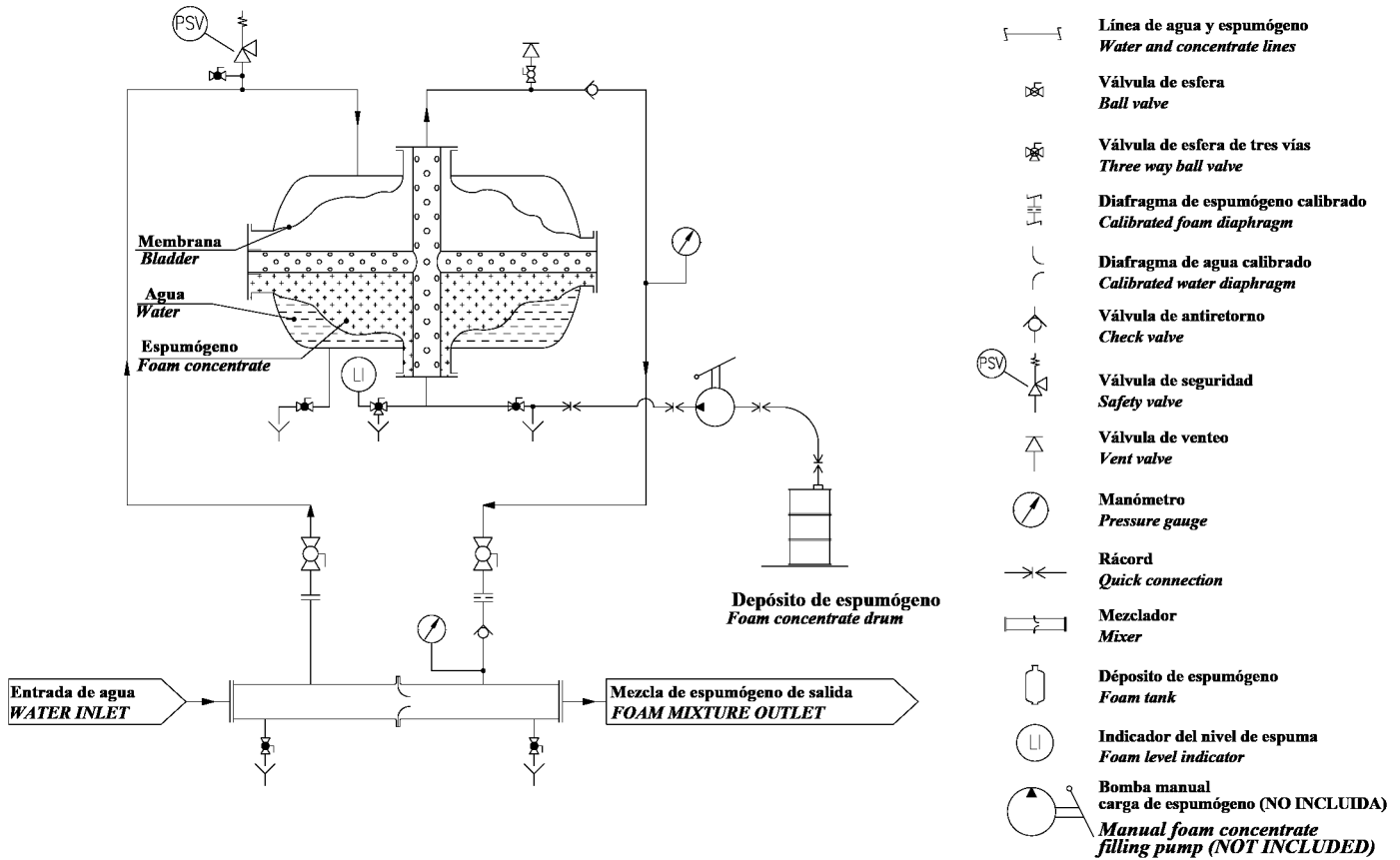


**DEPÓSITO DE MEMBRANA HORIZONTAL CON
ESPUMÓGENO EN EL INTERIOR DE LA MEMBRANA**

HORIZONTAL PRESSURE PROPORTIONING SYSTEM WITH FOAM
CONCENTRATE INSIDE OF THE BLADDER

Mod. **SE-MXC-H-I**

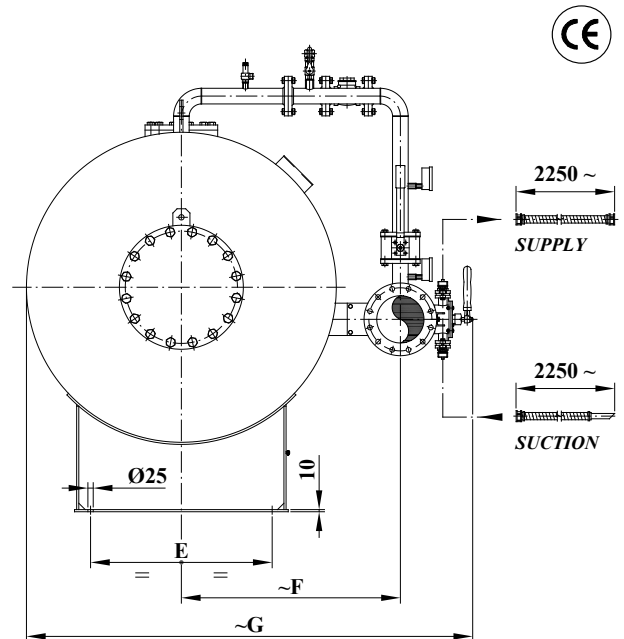
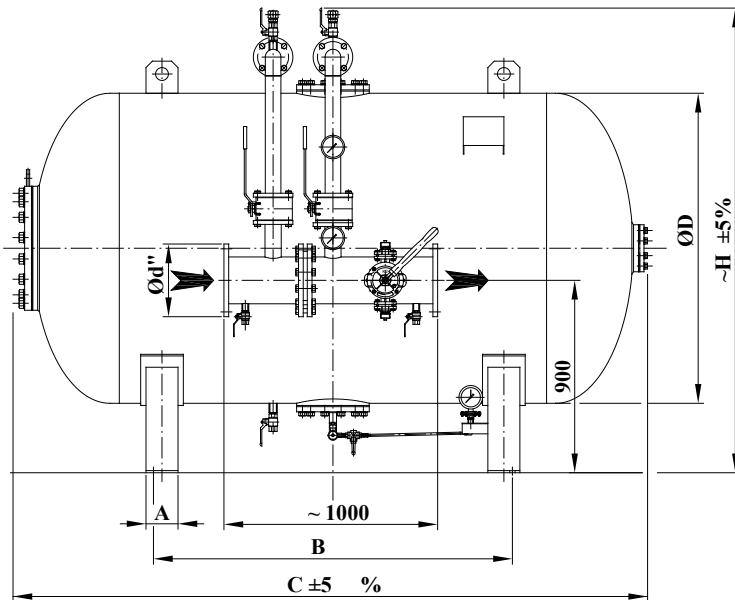


- | | | |
|---|---|--|
| 1. Válvula de interceptación de agua
Water cut-off valve | 7. Válvula de seguridad
Safety valve | 13. Indicador de nivel de espumógeno
Concentrate level indicator |
| 2. Válvula de venteo de agua
Water vent valve | 8. Válvula antirretorno
Check valve | 14. Válvula de drenaje indicadora del nivel
Level indicator drain valve |
| 3. Válvula de venteo/sobrellenado espumógeno
Concentrate vent valve/overflow valve | 9. Depósito
Tank | 15. Válvula carga/drenaje de espumógeno
Concentrate filling/drain valve |
| 4. Manómetro depósito
Tank pressure gauge | 10. Bomba de carga (NO INCL.)
Fill pump (NOT INCLUDED) | 16. Válvula de drenaje de agua
Water drain valve |
| 5. Válvula de interceptación de espumógeno
Concentrate cut-off valve | 11. Mezclador
Mixer | 17. Válvula de drenajes del mezclador
Mixer drain valves |
| 6. Diafragma de espumógeno calibrado
Calibrated foam diaphragm | 12. Manguera
Hose | 18. Tubo flessibile
Hose |

**DEPÓSITO DE MEMBRANA HORIZONTAL CON
ESPUMÓGENO EN EL INTERIOR DE LA MEMBRANA**

HORIZONTAL PRESSURE PROPORTIONING SYSTEM WITH FOAM
CONCENTRATE INSIDE OF THE BLADDER

Mod. **SE-MXC-H-I**



NOTA: Características constructivas y otras informaciones en las páginas anteriores.

NOTE: Construction features and more information are shown in the previous page.

CAPACIDAD CAPACITY L	MEZCLADOR 3" MIXER 3"				MEZCLADOR 4" MIXER 4"				MEZCLADOR 6" MIXER 6"				MEZCLADOR 8" MIXER 8"				PESO WEIGHT kg*		
	"A" mm.	"B" mm.	"C" mm.	"ØD" mm.	"E" mm.	"Ød" mm.	"F" mm.	"G" mm.	"Ød" mm.	"F" mm.	"G" mm.	"Ød" mm.	"F" mm.	"G" mm.	"Ød" mm.	"F" mm.		"G" mm.	"H" mm.
1000	120	820	1765	1000	600	3"	735	1510	4"	745	1535	6"	775	1590	8"	795	1635	1755	677
1250	120	1070	2065	1000	600	3"	735	1510	4"	745	1535	6"	775	1590	8"	795	1635	1755	728
1500	120	1360	2415	1000	600	3"	735	1510	4"	745	1535	6"	775	1590	8"	795	1635	1755	791
1750	120	1220	2272	1100	700	3"	785	1610	4"	795	1635	6"	825	1690	8"	845	1735	1855	912
2000	120	1520	2572	1100	700	3"	785	1610	4"	795	1635	6"	825	1690	8"	845	1735	1855	987
2500	150	1560	2705	1200	800	3"	835	1710	4"	845	1735	6"	875	1790	8"	895	1835	1955	1113
3000	150	1680	2879	1300	800	3"	885	1810	4"	895	1835	6"	925	1890	8"	945	1935	2055	1227
3500	150	1680	2952	1400	850	3"	935	1910	4"	945	1935	6"	975	1990	8"	995	2035	2155	1330
4000	150	1680	3078	1450	850	3"	960	1960	4"	970	1985	6"	1000	2040	8"	1025	2090	2205	1685
4500	150	1780	3107	1500	850	3"	985	2010	4"	995	2035	6"	1025	2090	8"	1050	2140	2255	1735
5000	200	1680	3061	1600	950	3"	1035	2110	4"	1045	2135	6"	1075	2190	8"	1105	2245	2355	1855
5500	200	1910	3311	1600	950	3"	1035	2110	4"	1045	2135	6"	1075	2190	8"	1105	2245	2355	1975
6000	200	1680	3160	1750	1050	3"	1110	2260	4"	1120	2285	6"	1150	2340	8"	1180	2395	2505	2353
6500	200	1680	3186	1800	1050	3"	1135	2310	4"	1145	2335	6"	1180	2395	8"	1205	2445	2555	2425
7000	250	1250	2892	2000	1350	3"	1235	2510	4"	1245	2535	6"	1280	2595	8"	1305	2645	2755	2580
7500	250	1400	3042	2000	1350	3"	1235	2510	4"	1245	2535	6"	1280	2595	8"	1305	2645	2755	2680
8000	250	1600	3242	2000	1350	3"	1235	2510	4"	1245	2535	6"	1280	2595	8"	1305	2645	2755	2810
8500	250	1750	3392	2000	1350	3"	1235	2510	4"	1245	2535	6"	1280	2595	8"	1305	2645	2755	2909
9000	250	1900	3542	2000	1350	3"	1235	2510	4"	1245	2535	6"	1280	2595	8"	1305	2645	2755	3008
10000	250	2250	3892	2000	1350	3"	1235	2510	4"	1245	2535	6"	1280	2595	8"	1305	2645	2755	3242
11000	250	2550	4192	2000	1350	3"	1235	2510	4"	1245	2535	6"	1280	2595	8"	1305	2645	2755	3450
12000	250	2900	4542	2000	1350	3"	1235	2510	4"	1245	2535	6"	1280	2595	8"	1305	2645	2755	3678

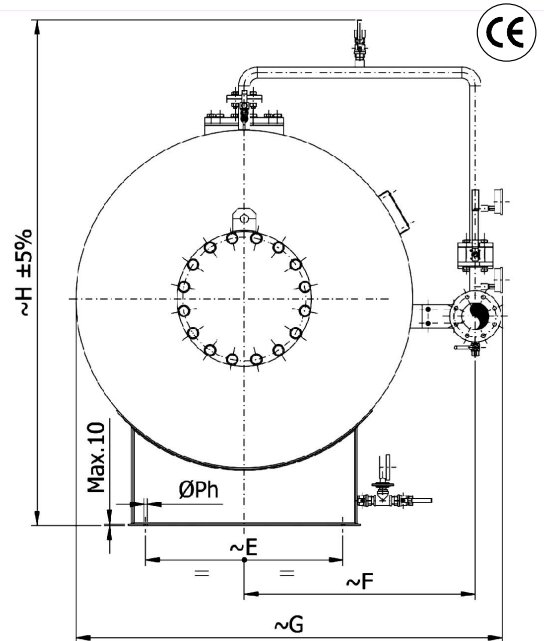
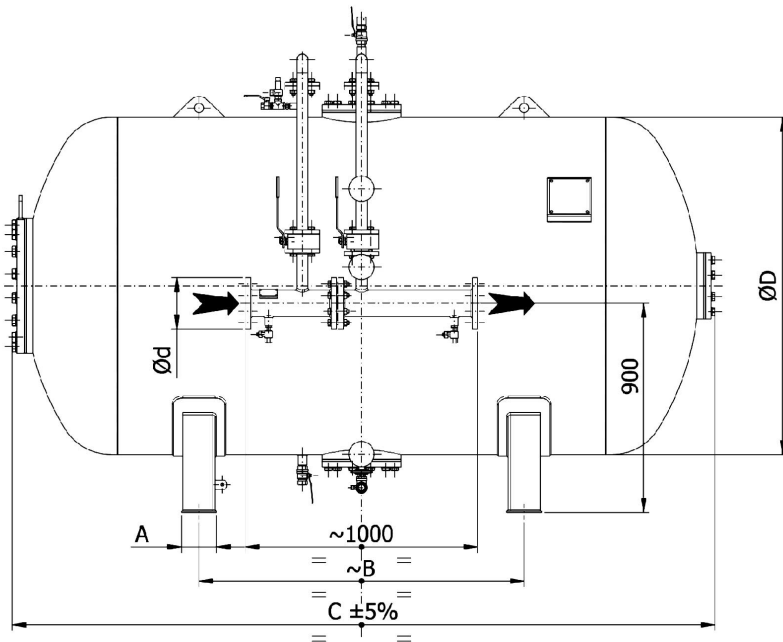
* La tabla muestra el peso aproximado del proporcionalizador sin el mezclador; para obtener el peso total debe sumarse el peso del mezclador. Los proporcionalizadores están considerados estándar.

* The table shows the approximate weight of proportioning system without mixer; The mixer weight must be added to obtain the total weight. The proportioning system are considered standard.

**DEPÓSITO DE MEMBRANA HORIZONTAL CON
ESPUMÓGENO EN EL INTERIOR DE LA MEMBRANA**

HORIZONTAL PRESSURE PROPORTIONING SYSTEM WITH FOAM
CONCENTRATE INSIDE OF THE BLADDER

Mod. **SE-MXC-H-I**



NOTA: Características constructivas y otras informaciones en las páginas anteriores.

NOTE: Construction features and more information are shown in the previous page.

CAPACIDAD CAPACITY L	MEZCLADOR 10" MIXER 10"			MEZCLADOR 12" MIXER 12"			MEZCLADOR 14" MIXER 14"			PESO WEIGHT kg*							
	"A" mm.	"B" mm.	"C" mm.	"D" mm.	"E" mm.	"F" mm.	"G" mm.	"H" mm.	"Ph" mm.								
1000	80	750	1665	1000	600	10"	835	1540	12"	860	1605	14"	875	1645	1905	14	490
1250	80	830	1965	1000	600	10"	835	1540	12"	860	1605	14"	875	1645	1905	14	525
1500	80	1180	2315	1000	600	10"	835	1540	12"	860	1605	14"	875	1645	1905	14	570
1750	100	980	2222	1100	700	10"	885	1640	12"	910	1705	14"	925	1745	2005	14	620
2000	100	1200	2522	1100	700	10"	885	1640	12"	910	1705	14"	925	1745	2005	14	660
2500	150	1330	2678	1200	800	10"	935	1740	12"	960	1805	14"	975	1845	2110	14	740
3000	150	1380	2845	1300	800	10"	985	1840	12"	1010	1905	14"	1025	1945	2210	14	820
3500	150	1340	2900	1400	850	10"	1035	1940	12"	1060	2005	14"	1075	2045	2310	14	980
4000	150	1400	3027	1450	850	10"	1060	1990	12"	1085	2055	14"	1100	2095	2360	14	1050
4500	150	1390	3054	1500	850	10"	1085	2040	12"	1110	2105	14"	1125	2145	2410	14	1080
5000	150	1240	3008	1600	950	10"	1135	2140	12"	1160	2205	14"	1175	2245	2510	18	1140
5500	150	1490	3258	1600	950	10"	1135	2140	12"	1160	2205	14"	1175	2245	2510	18	1200
6000	150	1170	3100	1750	1050	10"	1210	2290	12"	1235	2355	14"	1250	2395	2660	18	1400
6500	150	1150	3125	1800	1050	10"	1235	2340	12"	1260	2405	14"	1275	2245	2710	18	1450
7000	250	1100	2830	2000	1350	10"	1335	2540	12"	1360	2605	14"	1375	2645	2915	18	1750
7500	250	1250	2980	2000	1350	10"	1335	2540	12"	1360	2605	14"	1375	2645	2915	18	1800
8000	250	1010	3180	2000	1350	10"	1335	2540	12"	1360	2605	14"	1375	2645	2915	18	1900
8500	250	1150	3330	2000	1350	10"	1335	2540	12"	1360	2605	14"	1375	2645	2915	18	1950
9000	250	1300	3480	2000	1350	10"	1335	2540	12"	1360	2605	14"	1375	2645	2915	18	2050
10000	250	1650	3830	2000	1350	10"	1335	2540	12"	1360	2605	14"	1375	2645	2915	18	2200
11000	250	1950	4130	2000	1350	10"	1335	2540	12"	1360	2605	14"	1375	2645	2915	18	2300
12000	250	2300	4481	2000	1350	10"	1335	2540	12"	1360	2605	14"	1375	2645	2915	18	2430

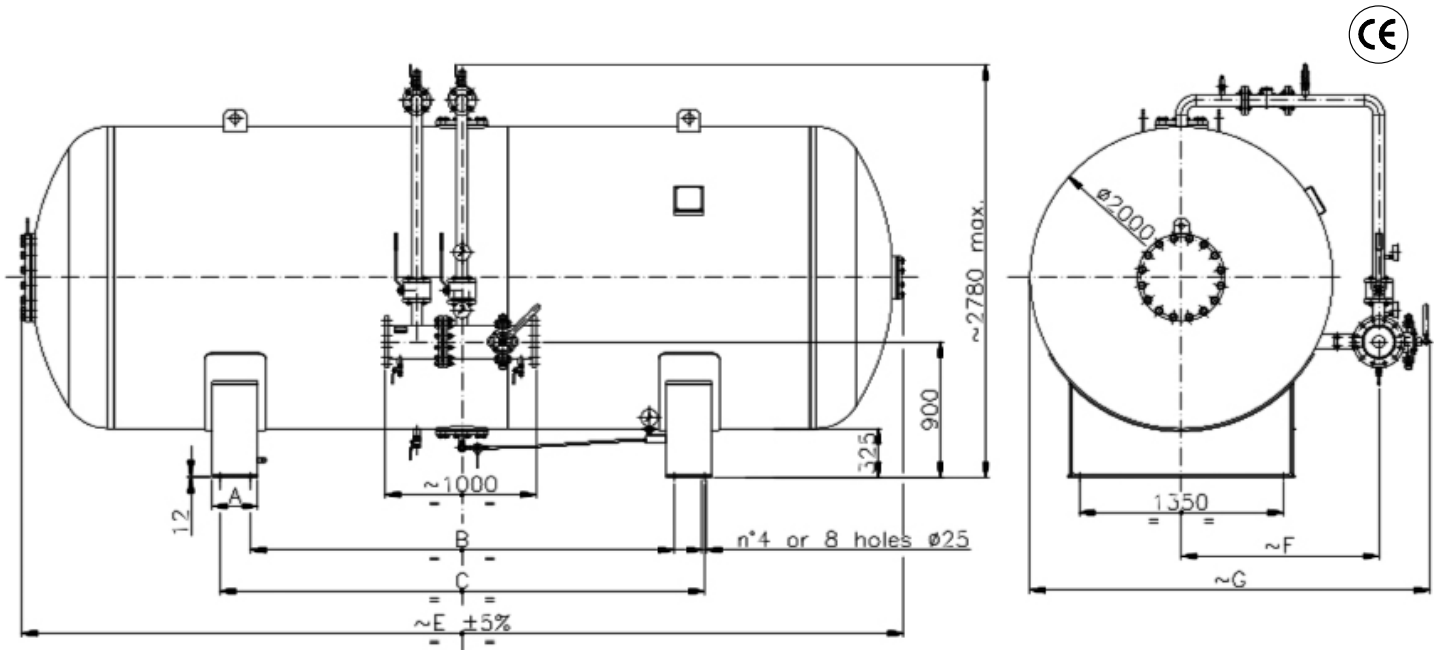
* La tabla muestra el peso aproximado del proporcionador sin el mezclador; para obtener el peso total debe sumarse el peso del mezclador. Los proporcionadores están considerados estándar.

* The table shows the approximate weight of proportioning system without mixer; The mixer weight must be added to obtain the total weight. The proportioning system are considered standard.

**DEPÓSITO DE MEMBRANA HORIZONTAL CON
ESPUMÓGENO EN EL INTERIOR DE LA MEMBRANA**

HORIZONTAL PRESSURE PROPORTIONING SYSTEM WITH FOAM
CONCENTRATE INSIDE OF THE BLADDER

Mod. **SE-MXC-H-I**



NOTA: Características constructivas y otras informaciones en las páginas anteriores.

NOTE: Construction features and more information are shown in the previous page.

CAPACIDAD CAPACITY L					MEZCLADOR 8" MIXER 8"			MEZCLADOR 10" MIXER 10"			MEZCLADOR 12" MIXER 12"			MEZCLADOR 14" MIXER 14"			PESO WEIGHT kg*
	"A" mm.	"B" mm.	"C" mm.	"E" mm.	"Ød" mm.	"F" mm.	"G" mm.	"Ød" mm.	"F" mm.	"G" mm.	"Ød" mm.	"F" mm.	"G" mm.	"Ød" mm.	"F" mm.	"G" mm.	
13000	250	-	2690	4830	8"	1305	2645	10"	1335	2705	12"	1360	2755	14"	1375	2785	3580
14000	250	-	2805	5130	8"	1305	2645	10"	1335	2705	12"	1360	2755	14"	1375	2785	3870
15000	250	-	3040	5480	8"	1305	2645	10"	1335	2705	12"	1360	2755	14"	1375	2785	4080
16000	300	2940	3240	5780	8"	1305	2645	10"	1335	2705	12"	1360	2755	14"	1375	2785	4325
17000	300	3140	3440	6080	8"	1305	2645	10"	1335	2705	12"	1360	2755	14"	1375	2785	4510
18000	300	3370	3670	6450	8"	1305	2645	10"	1335	2705	12"	1360	2755	14"	1375	2785	4730
19000	350	3545	3895	6730	8"	1305	2645	10"	1335	2705	12"	1360	2755	14"	1375	2785	4960
20000	350	3725	4075	7080	8"	1305	2645	10"	1335	2705	12"	1360	2755	14"	1375	2785	5170

* La tabla muestra el peso aproximado del proporcionador sin el mezclador; para obtener el peso total debe sumarse el peso del mezclador. Los proporcionadores están considerados estándar.

* The table shows the approximate weight of proportioning system without mixer; The mixer weight must be added to obtain the total weight. The proportioning system are considered standard.