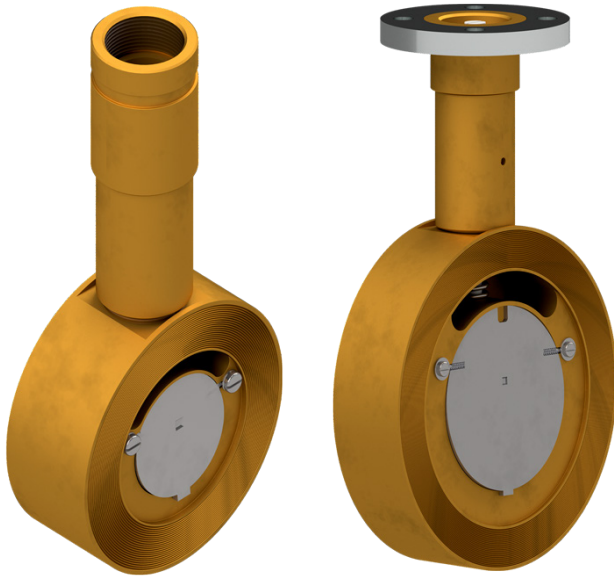


PROPORCIONADOR DE AMPLIO RANGO

WIDE RANGE MIXER FOR PRESSURE PROPORTIONING SYSTEMS

Mod. **SE-WRM**
ed 2010



CARACTERÍSTICAS CONSTRUCTIVAS

- Material: bronce y acero inoxidable.
- Brida de entrada (sólo para SE-WRM 200 3%) en acero al carbono
- Presión de diseño: 16 bar
- Acabado: sin pulir.

OPCIONAL

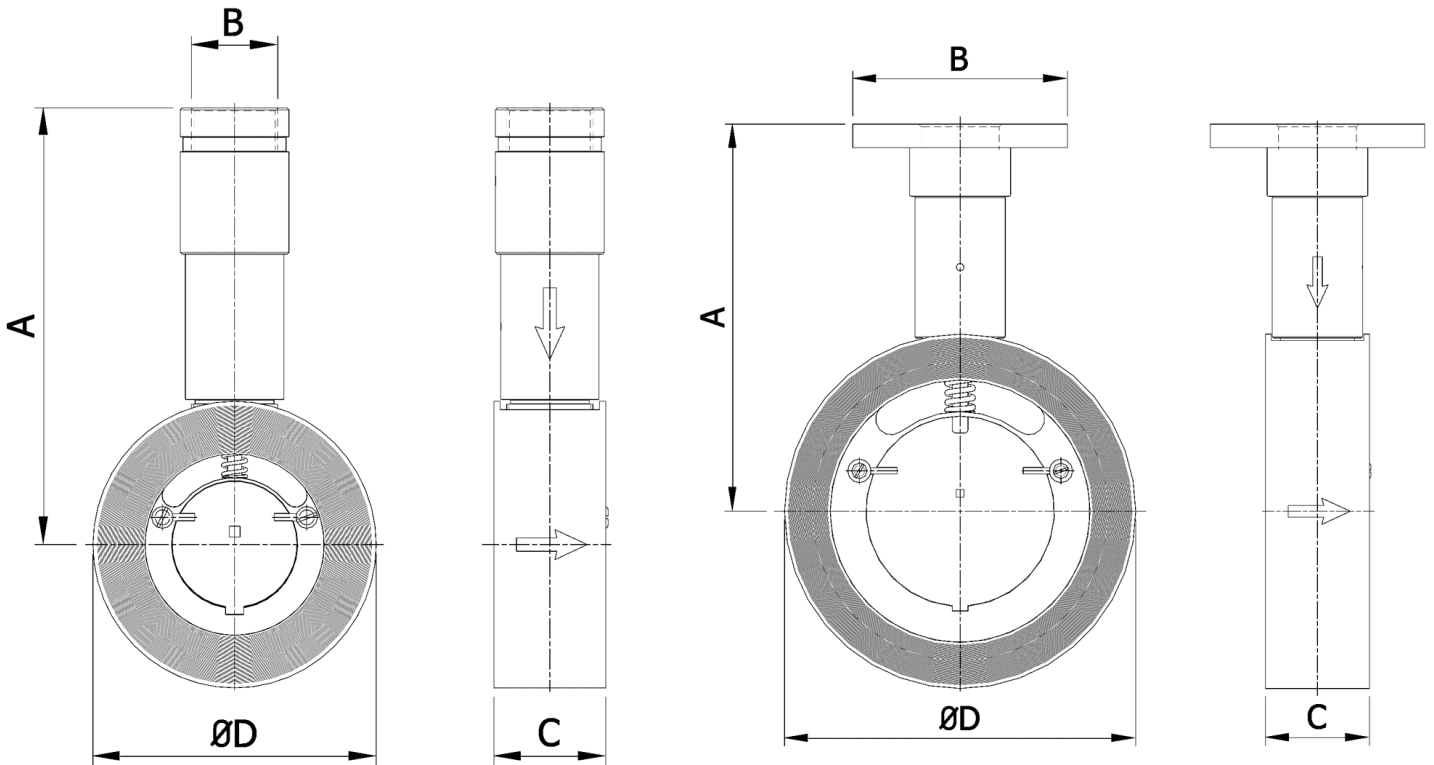
- Brida de entrada en acero inox. AISI 316
- Test hidráulico y/o funcional presenciado

CONSTRUCTION FEATURES

- Construction material: bronze and stainless steel
- Inlet flange (only for SE-WRM 200 3%) material: carbon steel
- Design pressure: 16 bar
- Finishing: raw

OPTIONAL

- Inlet flange in stainless steel AISI 316
- Hydraulic and/or functional test witnessed



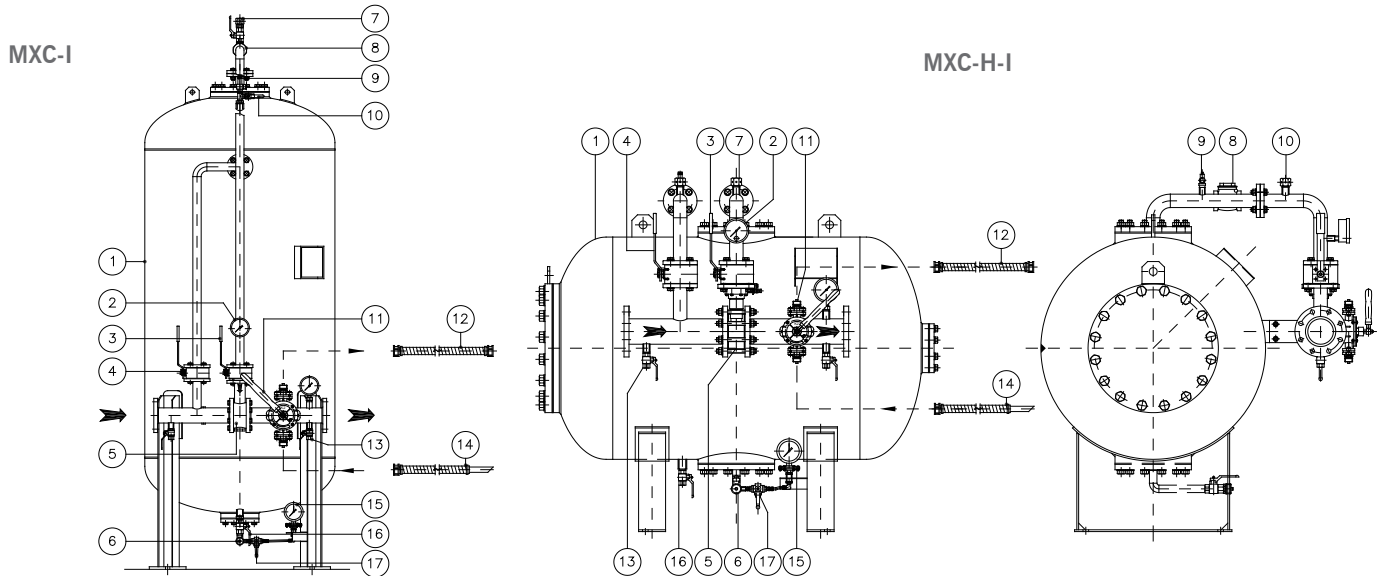
MODELO MODEL	"A" mm.	"B" ROSCA THREAD GAS BSP-F	"B" BRIDA FLANGE DIN/ASA	"C" mm.	"ØD" CUERPO BODY DIN/ASA *	CAUDAL MIN. FLOW RATE L/min.	CAUDAL MAX. FLOW RATE L/min.	PESO WEIGHT kg
SE-WRM 100	239	1"1/2	-	62	4"	100	5.100	9,9
SE-WRM 150	260	1"1/2	-	62	6"	100	12.100	12,8
SE-WRM 200	295	-	2"	80	8"	170	18.150	34

* COMPATIBLE
* COMPATIBLE

PROPORCIONADOR DE AMPLIO RANGO

WIDE RANGE MIXER FOR PRESSURE PROPORTIONING SYSTEMS

Mod. **SE-WRM**
ed 2010



DETALLE EQUIPOS

- 1.- Depósito tipo SE-MXC-I / SE-MXC-H-I
- 2.- Válvula de presión del depósito
- 3.- Válvula de interceptación de espumógeno
- 4.- Válvula de interceptación de agua
- 5.- Mezclador de amplio rango
- 6.- Válvula de drenaje/carga del espumógeno
- 7.- Válvula automática de purga de espumógeno
- 8.- Válvula anti-retorno del espumógeno
- 9.- Válvula de seguridad
- 10.- Válvula automática de purga de aire
- 11.- Bomba de llenado (NO INCLUIDA)
- 12.- Manguera flexible
- 13.- Válvula de drenaje
- 14.- Manguera flexible
- 15.- Indicador del nivel de espumógeno
- 16.- Válvula de drenaje del agua
- 17.- Válvula de drenaje indicadora

DESCRIPCIÓN

Este sistema asegura un correcto funcionamiento en un amplio rango de caudal. El mezclador SE-WRM es construido en bronce y acero inoxidable de alta calidad y contiene un diafragma fácilmente regulable que permite cambiar el porcentaje de mezcla.

Están disponibles todas las versiones SE-MXC.

Para obtener más información, consultar el catálogo de SE-MXC y SE-WRM.

ITEMS DESCRIPTION

- 1.- Depósito tipo SE-MXC-I / SE-MXC-H-I
- 2.- Válvula de presión del depósito
- 3.- Válvula de interceptación de espumógeno
- 4.- Válvula de interceptación de agua
- 5.- Mezclador de amplio rango
- 6.- Válvula de drenaje/carga del espumógeno
- 7.- Válvula automática de purga de espumógeno
- 8.- Válvula anti-retorno del espumógeno
- 9.- Válvula de seguridad
- 10.- Válvula automática de purga de aire
- 11.- Bomba de llenado (NO INCLUIDA)
- 12.- Manguera flexible
- 13.- Válvula de drenaje
- 14.- Manguera flexible
- 15.- Indicador del nivel de espumógeno
- 16.- Válvula de drenaje del agua
- 17.- Válvula de drenaje indicadora

DESCRIPTION

This system secures correct proportioning within a wide range of flow. The SE-WRM mixer is a maintenance-free construction made of high quality bronze and stainless steel and has an integrated regulating nozzle that permits to easily change the mixing ratio.

All SE-MXC versions and capacities are available.

For major characteristics, please consult the SE-MXC and SE-WRM data-sheets.