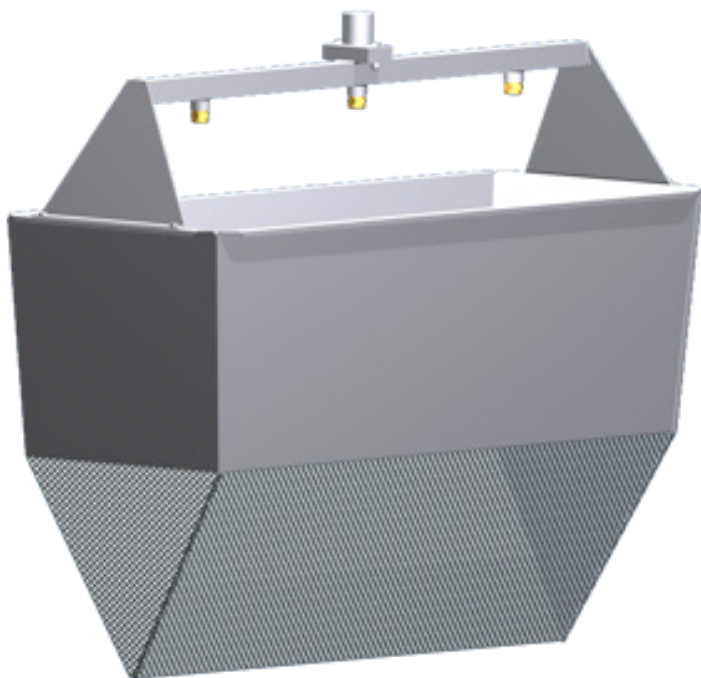


**GENERADOR DE ESPUMA DE ALTA EXPANSIÓN**  
HIGH EXPANSION FOAM GENERATOR

Mod. **SE-GAE-100**



**CARACTERÍSTICAS CONSTRUCTIVAS**

- Material cuerpo: acero inoxidable AISI 304
- Material boquillas: latón

**PRESTACIONES**

- El caudal puede ser calculado como:  $Q = K * \sqrt{P}$
- Relación de expansión: 630:1 (\*)
- \* Dependiendo del tipo de espumógeno.

**OPCIONAL**

Diferentes conexiones.

---

**CONSTRUCTION FEATURES**

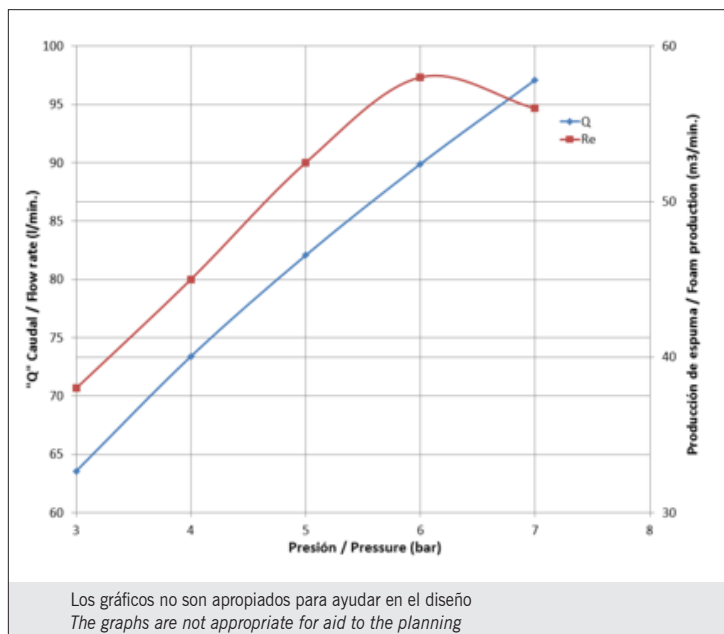
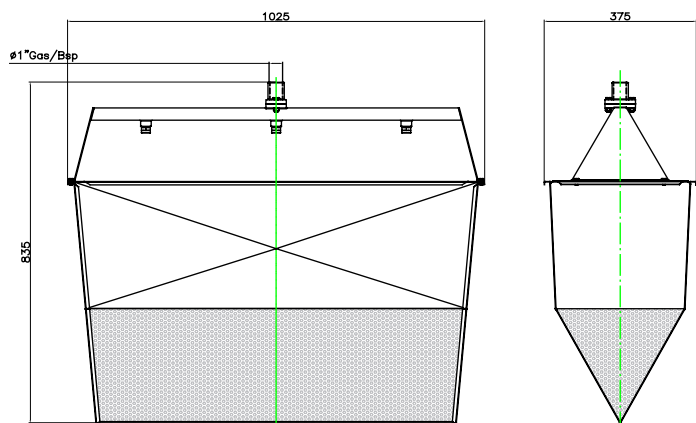
- Body material: stainless steel AISI 304
- Nozzles material: brass

**PERFORMANCE**

- Flow rate can be calculated as:  $Q = K * \sqrt{P}$
- Expansion ratio: 630:1 (\*)
- \* Depending on foam concentrate type

**OPTIONAL**

- Different connections



Los gráficos no son apropiados para ayudar en el diseño  
The graphs are not appropriate for aid to the planning

Las dimensiones son en mm.  
Dimensions are in mm.

MODELO MODEL	FACTOR K K FACTOR	PRESIÓN DE TRABAJO RECOMENDADA WORKING PRESSURE ADVISED Bar	CAUDAL FLOW RATE l/min. @5bar	PESO WEIGHT Kg
SE-GAE-100	36,7	de 3 a 7 bar – from 3 to 7 bar	82	13,5