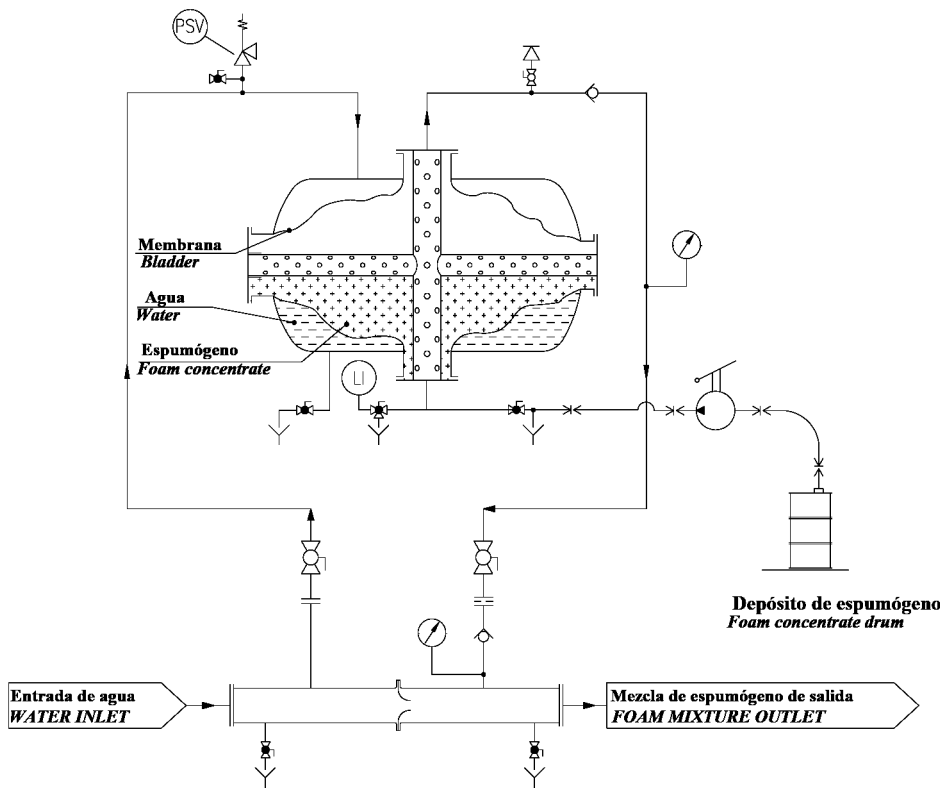


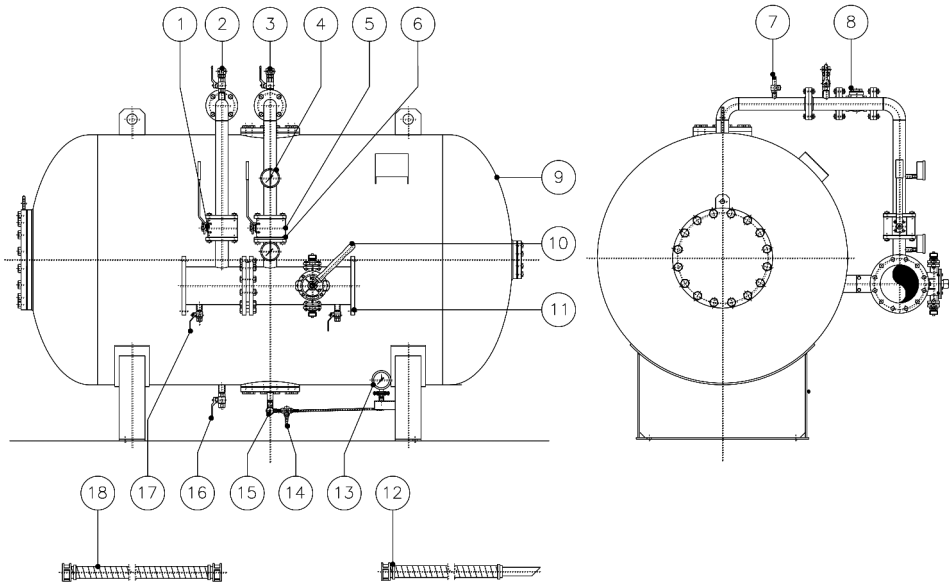
**DEPÓSITO DE MEMBRANA HORIZONTAL CON
ESPUMÓGENO EN EL INTERIOR DE LA MEMBRANA**

HORIZONTAL PRESSURE PROPORTIONING SYSTEM WITH FOAM
CONCENTRATE INSIDE OF THE BLADDER

Mod. **SE-MXC-H-I**



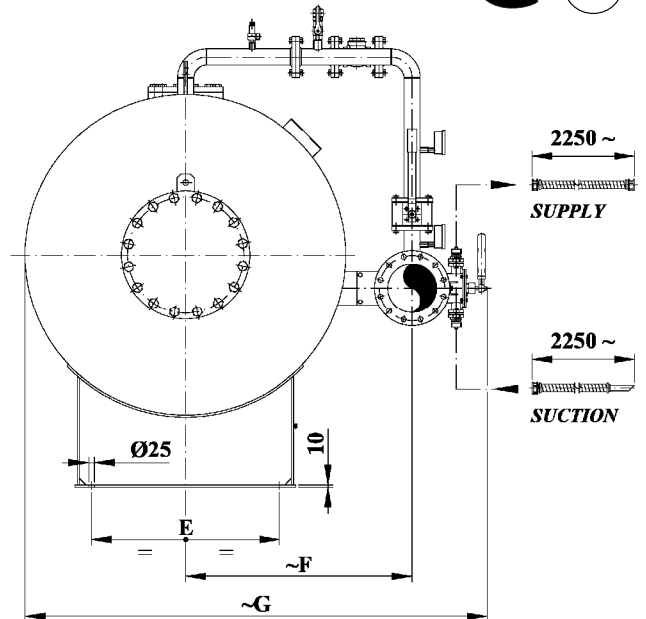
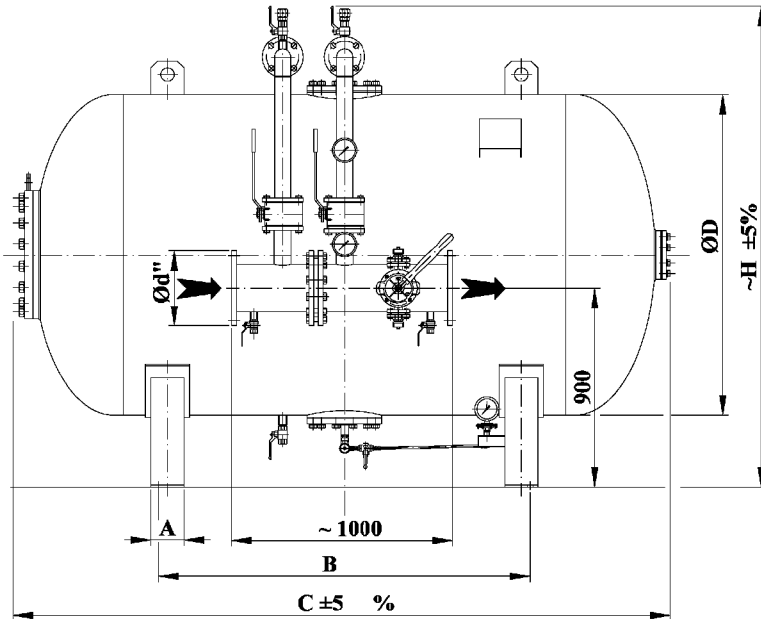
- Línea de agua y espumógeno
Water and concentrate lines
- ⊗ Válvula de esfera
Ball valve
- ⊗ Válvula de esfera de tres vías
Three way ball valve
- Diafragma de espumógeno calibrado
Calibrated foam diaphragm
- Diafragma de agua calibrado
Calibrated water diaphragm
- ⊗ Válvula de antiretorno
Check valve
- ⊗ PSV Válvula de seguridad
Safety valve
- ⊗ Válvula de venteo
Vent valve
- ⊗ Manómetro
Pressure gauge
- Rácord
Quick connection
- Mezclador
Mixer
- ⊗ Depósito de espumógeno
Foam tank
- ⊗ Indicador del nivel de espuma
Foam level indicator
- ⊗ Bomba manual carga de espumógeno (NO INCLUIDA)
Manual foam concentrate filling pump (NOT INCLUDED)



- | | | |
|---|---|--|
| 1. Válvula de interceptación de agua
Water cut-off valve | 7. Válvula de seguridad
Safety valve | 13. Indicador de nivel de espumógeno
Concentrate level indicator |
| 2. Válvula de venteo de agua
Water vent valve | 8. Válvula antiretorno
Check valve | 14. Válvula de drenaje indicadora del nivel
Level indicator drain valve |
| 3. Válvula de venteo/sobrellenado espumógeno
Concentrate vent valve/overflow valve | 9. Depósito
Tank | 15. Válvula carga/drenaje de espumógeno
Concentrate filling/drain valve |
| 4. Manómetro depósito
Tank pressure gauge | 10. Bomba de carga (NO INCL.)
Fill pump (NOT INCLUDED) | 16. Válvula de drenaje de agua
Water drain valve |
| 5. Válvula de interceptación de espumógeno
Concentrate cut-off valve | 11. Mezclador
Mixer | 17. Válvula de drenaje del mezclador
Mixer drain valves |
| 6. Diafragma de espumógeno calibrado
Calibrated foam diaphragm | 12. Manguera
Hose | 18. Tubo flessibile
Hose |

**DEPÓSITO DE MEMBRANA HORIZONTAL CON
ESPUMÓGENO EN EL INTERIOR DE LA MEMBRANA**
HORIZONTAL PRESSURE PROPORTIONING SYSTEM WITH FOAM
CONCENTRATE INSIDE OF THE BLADDER

Mod. **SE-MXC-H-I**



NOTA:
Características constructivas y otras informaciones en las páginas anteriores.

NOTE:
Construction features and more information are shown in the previous page.

CAPACIDAD CAPACITY L	MEZCLADOR 3" MIXER 3"						MEZCLADOR 4" MIXER 4"			MEZCLADOR 6" MIXER 6"			MEZCLADOR 8" MIXER 8"			PESO WEIGHT kg*			
	"A" mm.	"B" mm.	"C" mm.	"ØD" mm.	"E" mm.	"Ød" mm.	"F" mm.	"G" mm.	"Ød" mm.	"F" mm.	"G" mm.	"Ød" mm.	"F" mm.	"G" mm.	"Ød" mm.		"F" mm.	"G" mm.	"H" mm.
1000	120	820	1765	1000	600	3"	735	1510	4"	745	1535	6"	775	1590	8"	795	1635	1755	677
1250	120	1070	2065	1000	600	3"	735	1510	4"	745	1535	6"	775	1590	8"	795	1635	1755	728
1500	120	1360	2415	1000	600	3"	735	1510	4"	745	1535	6"	775	1590	8"	795	1635	1755	791
1750	120	1220	2272	1100	700	3"	785	1610	4"	795	1635	6"	825	1690	8"	845	1735	1855	912
2000	120	1520	2572	1100	700	3"	785	1610	4"	795	1635	6"	825	1690	8"	845	1735	1855	987
2500	150	1560	2705	1200	800	3"	835	1710	4"	845	1735	6"	875	1790	8"	895	1835	1955	1113
3000	150	1680	2879	1300	800	3"	885	1810	4"	895	1835	6"	925	1890	8"	945	1935	2055	1227
3500	150	1680	2952	1400	850	3"	935	1910	4"	945	1935	6"	975	1990	8"	995	2035	2155	1330
4000	150	1680	3078	1450	850	3"	960	1960	4"	970	1985	6"	1000	2040	8"	1025	2090	2205	1685
4500	150	1780	3107	1500	850	3"	985	2010	4"	995	2035	6"	1025	2090	8"	1050	2140	2255	1735
5000	200	1680	3061	1600	950	3"	1035	2110	4"	1045	2135	6"	1075	2190	8"	1105	2245	2355	1855
5500	200	1910	3311	1600	950	3"	1035	2110	4"	1045	2135	6"	1075	2190	8"	1105	2245	2355	1975
6000	200	1680	3160	1750	1050	3"	1110	2260	4"	1120	2285	6"	1150	2340	8"	1180	2395	2505	2353
6500	200	1680	3186	1800	1050	3"	1135	2310	4"	1145	2335	6"	1180	2395	8"	1205	2445	2555	2425
7000	250	1250	2892	2000	1350	3"	1235	2510	4"	1245	2535	6"	1280	2595	8"	1305	2645	2755	2580
7500	250	1400	3042	2000	1350	3"	1235	2510	4"	1245	2535	6"	1280	2595	8"	1305	2645	2755	2680
8000	250	1600	3242	2000	1350	3"	1235	2510	4"	1245	2535	6"	1280	2595	8"	1305	2645	2755	2810
8500	250	1750	3392	2000	1350	3"	1235	2510	4"	1245	2535	6"	1280	2595	8"	1305	2645	2755	2909
9000	250	1900	3542	2000	1350	3"	1235	2510	4"	1245	2535	6"	1280	2595	8"	1305	2645	2755	3008
10000	250	2250	3892	2000	1350	3"	1235	2510	4"	1245	2535	6"	1280	2595	8"	1305	2645	2755	3242
11000	250	2550	4192	2000	1350	3"	1235	2510	4"	1245	2535	6"	1280	2595	8"	1305	2645	2755	3450
12000	250	2900	4542	2000	1350	3"	1235	2510	4"	1245	2535	6"	1280	2595	8"	1305	2645	2755	3678

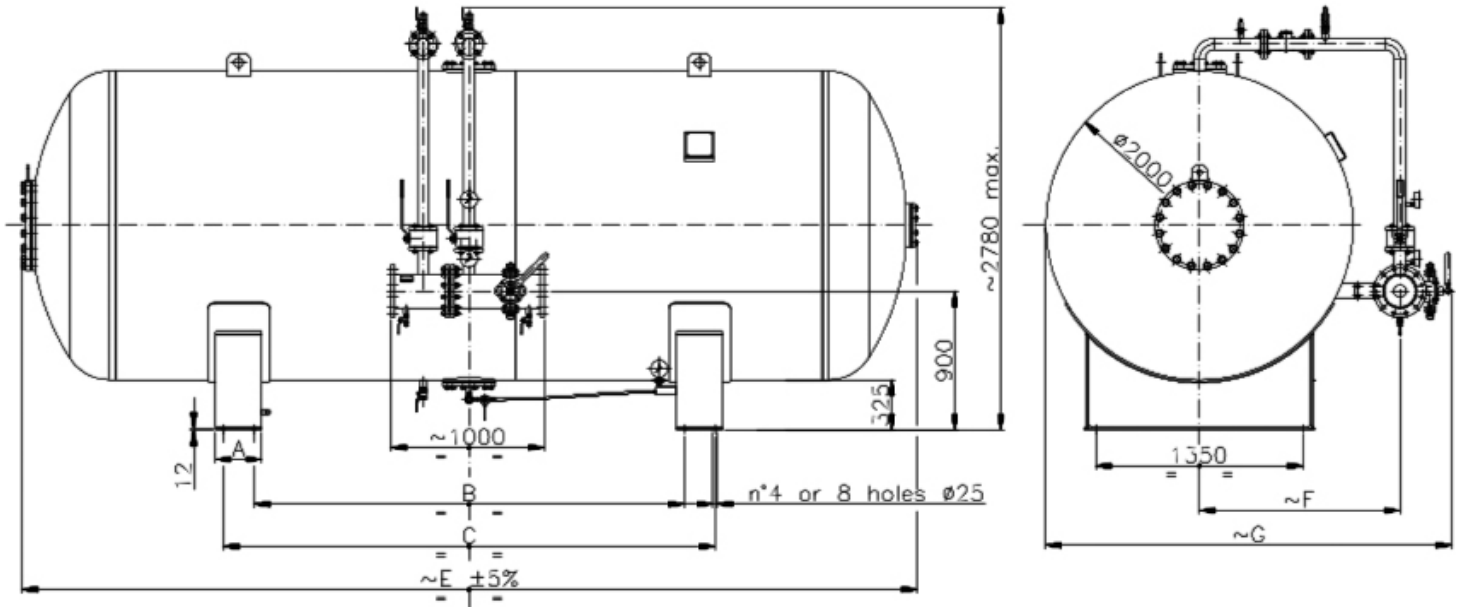
* La tabla muestra el peso aproximado del proporcionador sin el mezclador; para obtener el peso total debe sumarse el peso del mezclador. Los proporcionadores están considerados estándar.

* The table shows the approximate weight of proportioning system without mixer; The mixer weight must be added to obtain the total weight. The proportioning system are considered standard.

**DEPÓSITO DE MEMBRANA HORIZONTAL CON
ESPUMÓGENO EN EL INTERIOR DE LA MEMBRANA**

HORIZONTAL PRESSURE PROPORTIONING SYSTEM WITH FOAM
CONCENTRATE INSIDE OF THE BLADDER

Mod. **SE-MXC-H-I**



NOTA:
Características constructivas y otras informaciones en las páginas anteriores.

NOTE:
Construction features and more information are shown in the previous page.

CAPACIDAD CAPACITY L					MEZCLADOR 8" MIXER 8"			MEZCLADOR 10" MIXER 10"			MEZCLADOR 12" MIXER 12"			MEZCLADOR 14" MIXER 14"			PESO WEIGHT kg*
	"A" mm.	"B" mm.	"C" mm.	"E" mm.	"Ød" mm.	"F" mm.	"G" mm.	"Ød" mm.	"F" mm.	"G" mm.	"Ød" mm.	"F" mm.	"G" mm.	"Ød" mm.	"F" mm.	"G" mm.	
13000	250	-	2690	4830	8"	1305	2645	10"	1335	2705	12"	1360	2755	14"	1375	2785	3580
14000	250	-	2805	5130	8"	1305	2645	10"	1335	2705	12"	1360	2755	14"	1375	2785	3870
15000	250	-	3040	5480	8"	1305	2645	10"	1335	2705	12"	1360	2755	14"	1375	2785	4080
16000	300	2940	3240	5780	8"	1305	2645	10"	1335	2705	12"	1360	2755	14"	1375	2785	4325
17000	300	3140	3440	6080	8"	1305	2645	10"	1335	2705	12"	1360	2755	14"	1375	2785	4510
18000	300	3370	3670	6450	8"	1305	2645	10"	1335	2705	12"	1360	2755	14"	1375	2785	4730
19000	350	3545	3895	6730	8"	1305	2645	10"	1335	2705	12"	1360	2755	14"	1375	2785	4960
20000	350	3725	4075	7080	8"	1305	2645	10"	1335	2705	12"	1360	2755	14"	1375	2785	5170

* La tabla muestra el peso aproximado del proporcionador sin el mezclador; para obtener el peso total debe sumarse el peso del mezclador. Los proporcionadores están considerados estándar.

* The table shows the approximate weight of proportioning system without mixer; The mixer weight must be added to obtain the total weight. The proportioning system are considered standard.