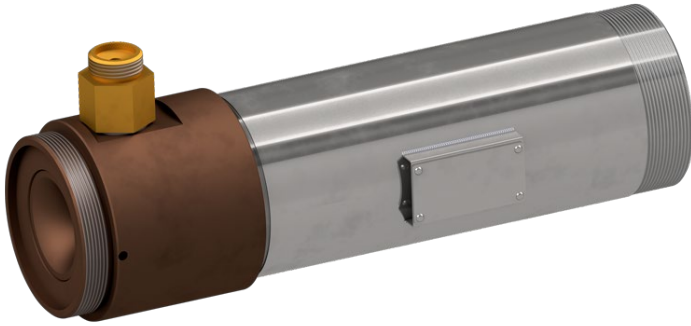


**PROPORTIONNEUR DE MOUSSE**

FOAM PROPORTIONER

Mod. **SE-ES-10**  
**SE-ES-24**



**CARACTÉRISTIQUES PRINCIPALES**

- Corps en bronze
- Tube en acier inoxydable AISI 304
- Parts internes en laiton

**OPTION**

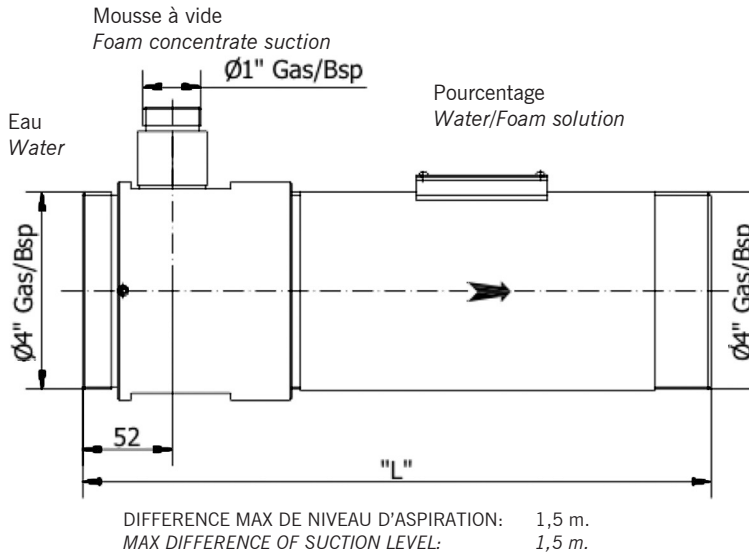
- Dispositif pour ajuster rapidement le pourcentage de l'émulseur de 3% à 6%
- Connexions: brides DIN ou ANSI.
- Tube d'aspiration en PVC avec renforcement acier en spirales internes, finissant en PVC rigide avec connexion rapide
- Vernis: enamel polyurethane (RAL 3000)

**CONSTRUCTION FEATURES**

- Body material: Bronze
- Pipe material: stainless steel AISI 304
- Internal parts material: Brass

**OPTIONAL**

- Quick selection adjuster of mixing ratio, from 3% to 6%
- Connection types: DIN or ANSI flanges.
- Pick-up tube: PVC with internal spiral steel reinforcement, quick connection and rigid PVC terminal
- Finish: polyurethane enamel (RAL 3000)



MODELO MODEL	L L mm.	CAUDAL FLOW RATE L/min. -7 bar	MEZCLA MIXING RATIO %	PRESIÓN DE TRABAJO WORKING PRESSURE bar	PÉRDIDA DE CARGA PRESSURE LOSS (a 7 bar)	PESO WEIGHT kg
SE-ES-10	~ 410	1000	3 - 6 %	4 -12	30 %	9,5
SE-ES-16	~ 410	1600	3 - 6 %	4 -12	29 %	9,5
SE-ES-20	~ 460	2000	3 - 6 %	4 -12	28 %	10
SE-ES-24	~ 460	2400	3 - 6 %	4 -12	27 %	10