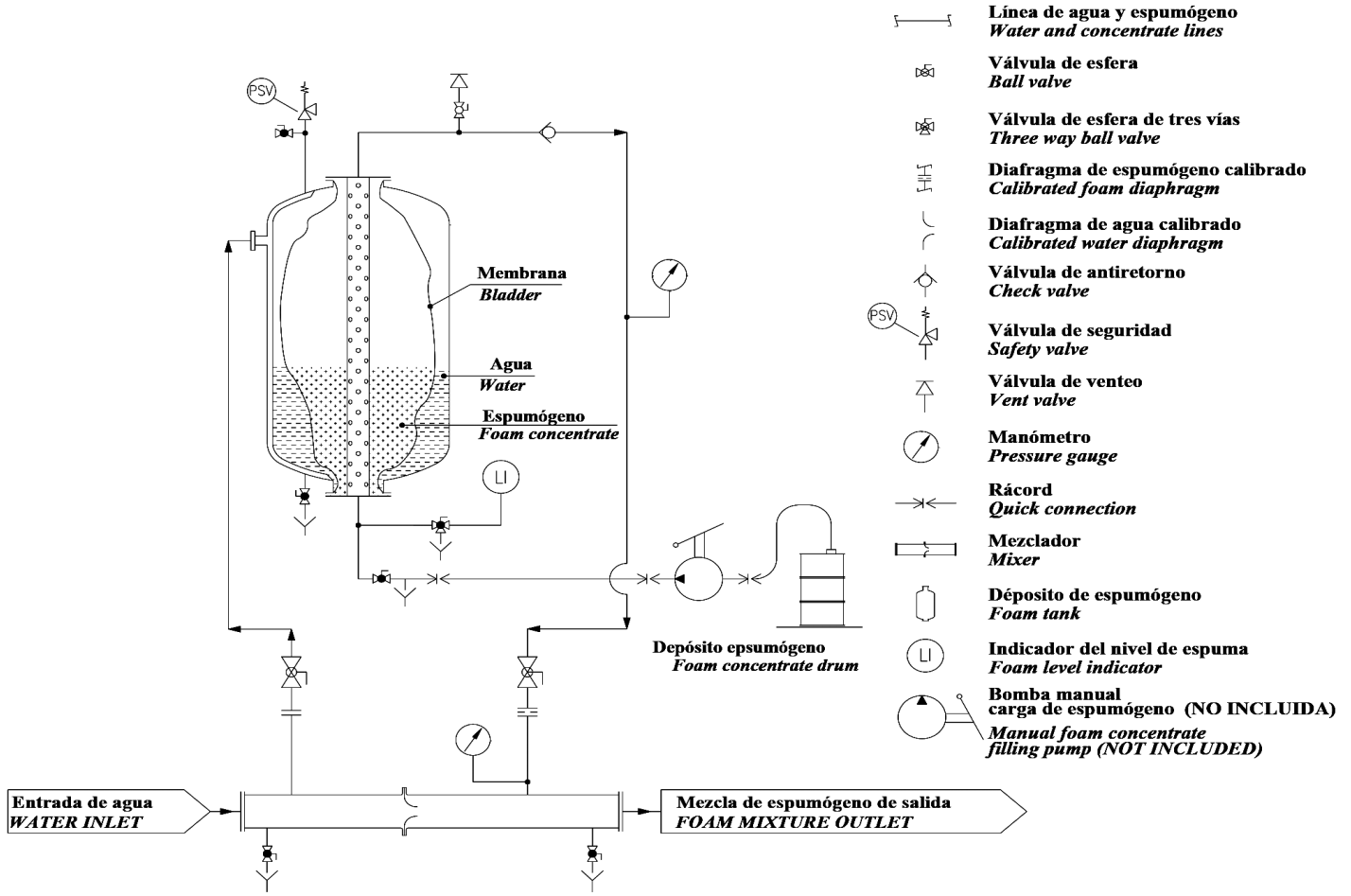


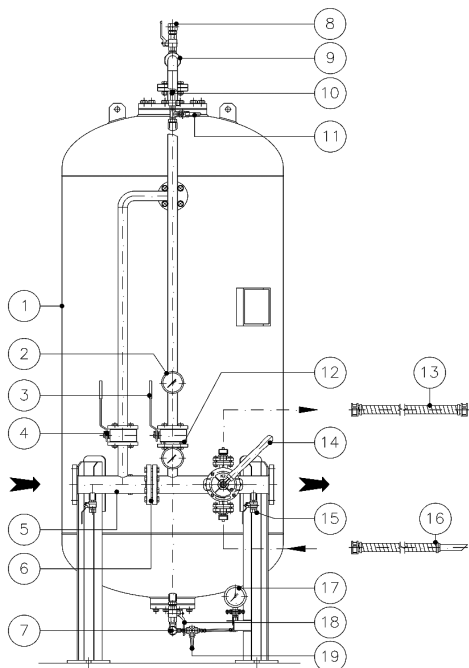
**USD VERTICAL AVEC EMULSEUR A L'INTERIEUR DE LA VESSIE**

VERTICAL PRESSURE PROPORTIONING SYSTEM WITH FOAM CONCENTRATE INSIDE OF THE BLADDER

Mod. **SE-MXC-I**



- Línea de agua y espumógeno  
*Water and concentrate lines*
- ⊘ Válvula de esfera  
*Ball valve*
- ⊘ Válvula de esfera de tres vías  
*Three way ball valve*
- ⊘ Diafragma de espumógeno calibrado  
*Calibrated foam diaphragm*
- ⊘ Diafragma de agua calibrado  
*Calibrated water diaphragm*
- ⊘ Válvula de antirretorno  
*Check valve*
- ⊘ Válvula de seguridad  
*Safety valve*
- ⊘ Válvula de venteo  
*Vent valve*
- ⊘ Manómetro  
*Pressure gauge*
- ⊘ Rácord  
*Quick connection*
- ⊘ Mezclador  
*Mixer*
- ⊘ Depósito de espumógeno  
*Foam tank*
- ⊘ Indicador del nivel de espuma  
*Foam level indicator*
- ⊘ Bomba manual carga de espumógeno (NO INCLUIDA)  
*Manual foam concentrate filling pump (NOT INCLUDED)*

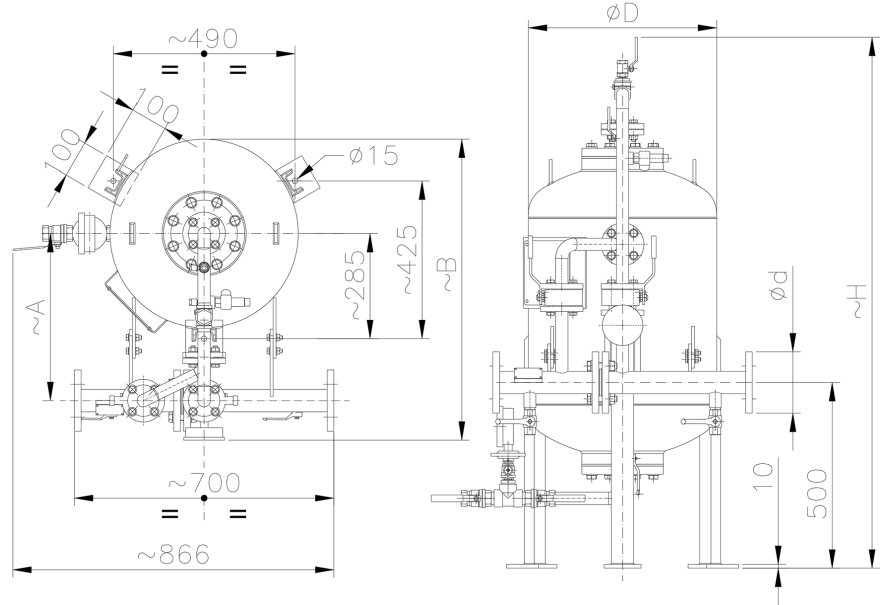
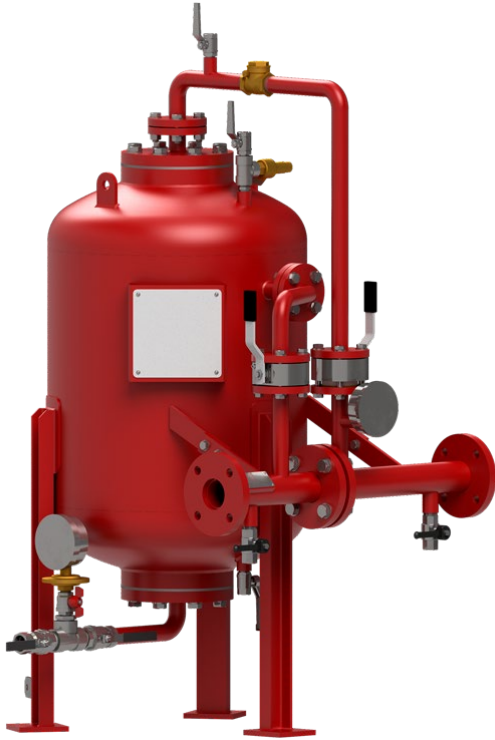


1. Depósito  
*Tank*
2. Manómetro  
*Tank pressure gauge*
3. Válvula interceptación espumógeno  
*Concentrate cut-off valve*
4. Válvula interceptación de agua  
*Water cut-off valve*
5. Mezclador  
*Mixer*
6. Diafragma de agua calibrado  
*Calibrated water diaphragm*
7. Válvula de carga/drenaje espumógeno  
*Concentrate filling/drain valve*
8. Válvula de venteo/sobrellenado  
*Concentrate vent valve/overflow valve*
9. Válvula antirretorno  
*Check valve*
10. Válvula de seguridad  
*Safety valve*
11. Válvula de drenaje de agua  
*Water vent valve*
12. Diafragma de espumógeno calibrado  
*Calibrated foam diaphragm*
13. Manguera  
*Hose*
14. Bomba de carga (NO INCLUIDA)  
*Fill pump (NOT INCLUDED)*
15. Válvula de drenaje del mezclador  
*Mixer drain valves*
16. Manguera  
*Hose*
17. Indicador del nivel de espumógeno  
*Concentrate level indicator*
18. Válvula de drenaje de agua  
*Water drain valve*
19. Válvula indicadora del nivel de espumógeno  
*Concentrate lever indicator drain valve*

**USD VERTICAL AVEC EMULSEUR A L'INTERIEUR DE LA VESSIE**

VERTICAL PRESSURE PROPORTIONING SYSTEM WITH FOAM CONCENTRATE INSIDE OF THE BLADDER

Mod. **SE-MXC-I**  
100 - 150



**NOTE**

Les caractéristiques de construction et autres informations sont montrés dans les pages précédentes

**SUR DEMANDE**

- Différents rapports de mélange
- Différentes tailles de brides

**NOTE**

Construction features and more information are shown in the previous page.

**OPTIONAL**

- Different mixing ratios
- Different size flanges

CAPACIDAD CAPACITY L	MEZCLADOR 1" MIXER 1"			MEZCLADOR 1 1/2" MIXER 1 1/2"			MEZCLADOR 2" MIXER 2"			"ØD" mm.	"H" mm.	PESO WEIGHT kg*
	"Ød"	"A" mm.	"B" mm.	"Ød"	"A" mm.	"B" mm.	"Ød"	"A" mm.	"B" mm.			
<b>100</b>	1"	400	710	1 1/2"	400	725	2"	450	810	508	1435	110
<b>150</b>	1"	400	710	1 1/2"	400	725	2"	450	810	508	1635	120

\* Le tableau indique le poids approximatif du doseur sans le mélangeur ; pour obtenir le poids total, il faut ajouter le poids du mélangeur. Les doseurs sont considérés comme standard.

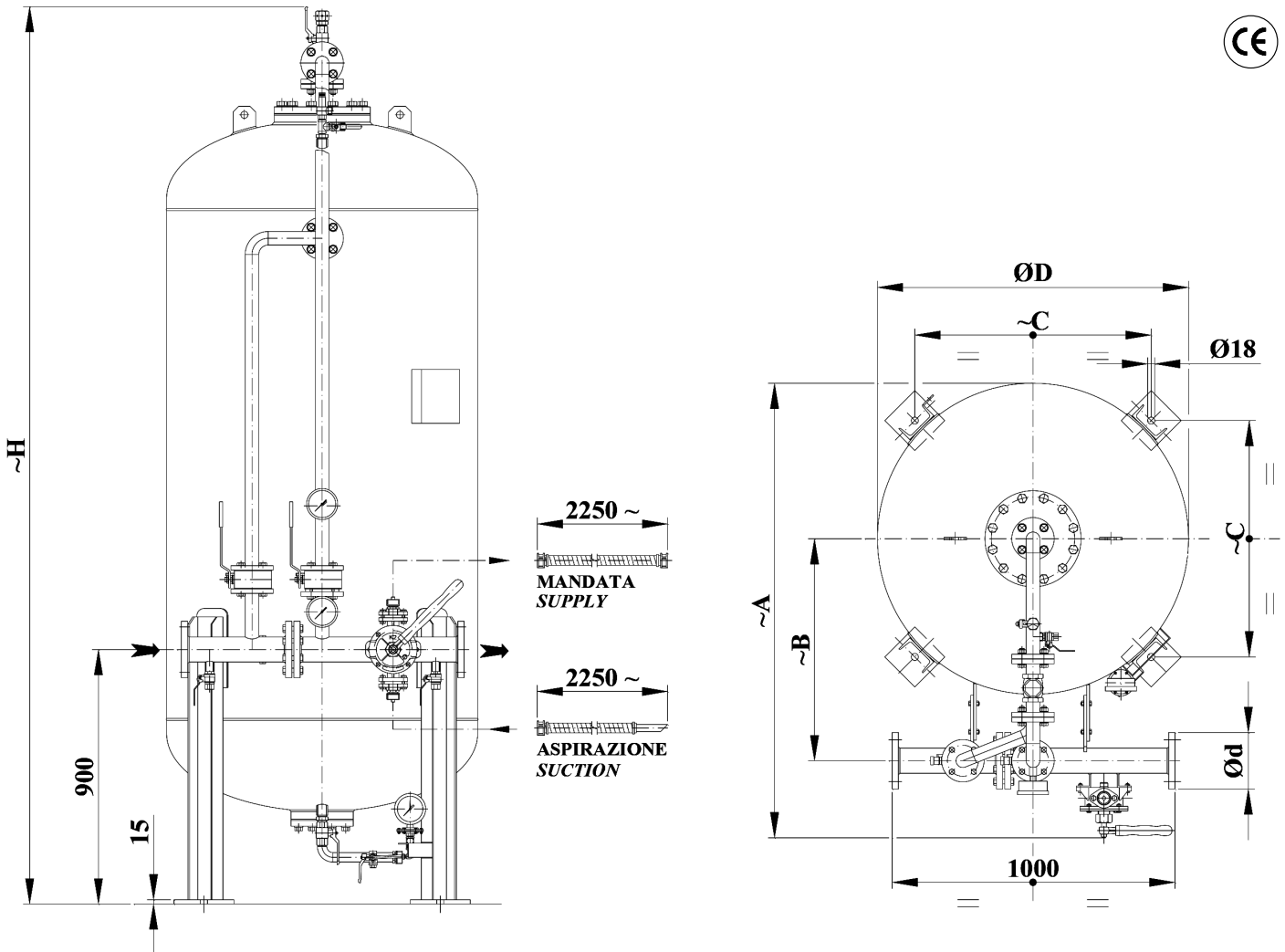
\* The table shows the approximate weight of proportioning system without mixer; The mixer weight must be added to obtain the total weight. The proportioning system are considered standard.

Ø D SIZE	CAUDAL (MÍN. ÷ MÁX.) FLOW RATE (MIN. ÷ MAX.) L/min.	PORCENTAJE DE MEZCLA MIXING RATIO %	PESO WEIGHT kg (a 6%)
<b>1"</b>	60 ÷ 100	1% - 3% - 6%	16,5
<b>1 1/2"</b>	60 ÷ 300	1% - 3% - 6%	21
<b>2"</b>	60 ÷ 400	1% - 3% - 6%	28,5

**USD VERTICAL AVEC EMULSEUR A L'INTERIEUR DE LA VESSIE**

VERTICAL PRESSURE PROPORTIONING SYSTEM WITH FOAM CONCENTRATE INSIDE OF THE BLADDER

Mod. **SE-MXC-I**  
200 - 600



**NOTE:** Les caracteristiques de construction et autres informations sont montrés dans les pages précédentes

**NOTE:** Construction features and more information are shown in the previous page.

CAPACIDAD CAPACITY L	MEZCLADOR 2½" MIXER 2 ½"			MEZCLADOR 3" MIXER 3"			MEZCLADOR 4" MIXER 4"			"C" mm.	"ØD" mm.	"E" mm.	"F" mm.	"G" mm.	"H" mm.	PESO WEIGHT kg*
	"Ød"	"A" mm.	"B" mm.	"Ød"	"A" mm.	"B" mm.	"Ød"	"A" mm.	"B" mm.							
200	2½"	1085	515	3"	1100	525	4"	1125	535	580.5	600	502.5	335	700 **	1850	188
400	2½"	1085	515	3"	1100	525	4"	1125	535	580.5	600	502.5	335	900	2400	230
600	2½"	1285	615	3"	1300	625	4"	1325	635	755.5	800	654.5	436	900	2275	289

\* Le tableau montre le poids approximatif du système de mélange sans le proportionneur; le poids du proportionneur doit être ajouté pour obtenir le poids total. Le système de mélange est considéré comme standard

\* The table shows the approximate weight of proportioning system without mixer; The mixer weight must be added to obtain the total weight. The proportioning system are considered standard.

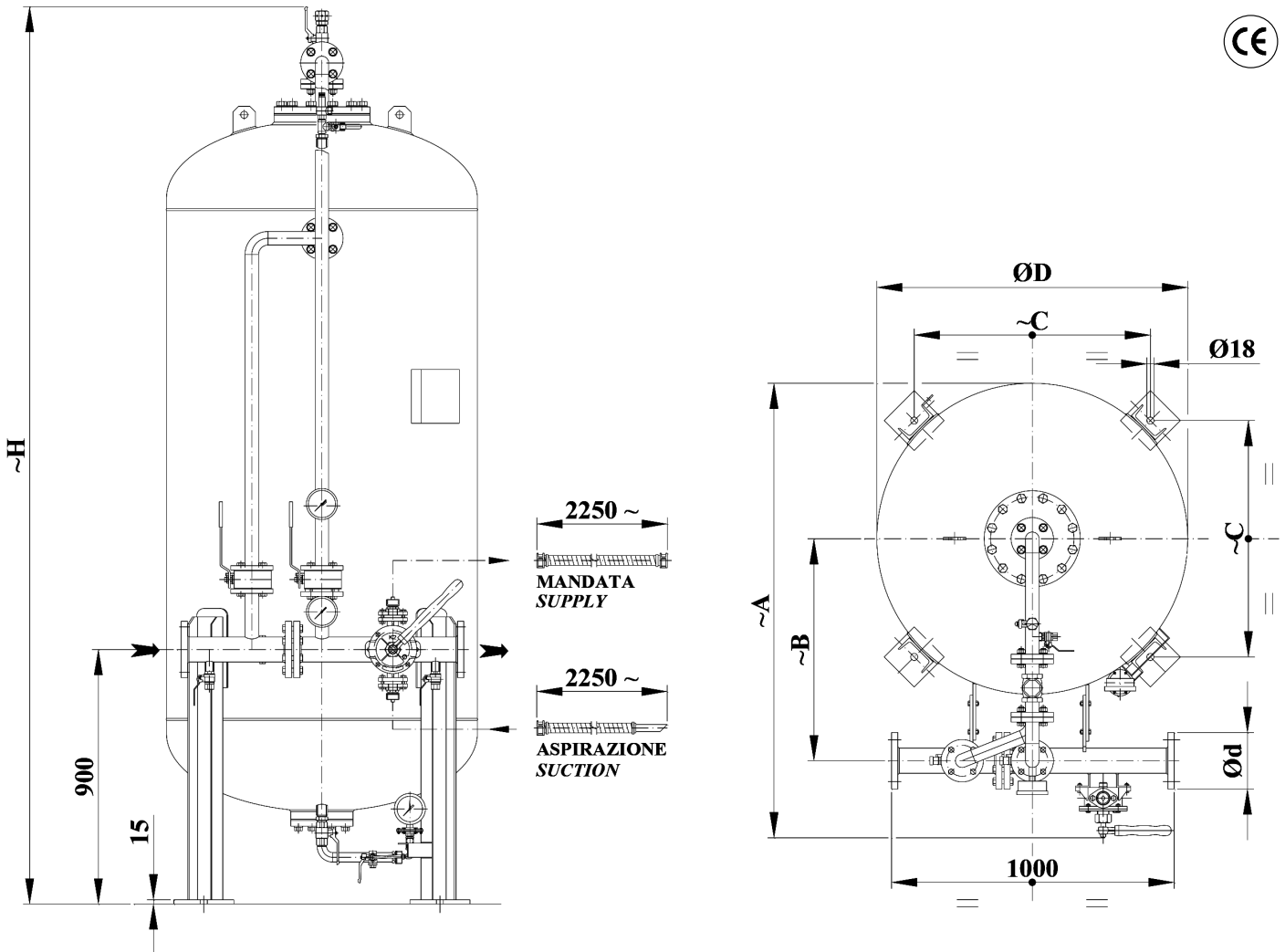
\*\* Pour les cuves avec mélangeur 4", la dimension "G" est de 600 mm

\*\* For tanks with a 4" mixer, dimension "G" is 600mm

**USD VERTICAL AVEC EMULSEUR A L'INTERIEUR DE LA VESSIE**

VERTICAL PRESSURE PROPORTIONING SYSTEM WITH FOAM CONCENTRATE INSIDE OF THE BLADDER

Mod. **SE-MXC-I**  
1000 - 2000



**NOTE:** Les caracteristiques de construction et autres informations sont montrés dans les pages précédentes

**NOTE:** Construction features and more information are shown in the previous page.

CAPACIDAD CAPACITY L	MEZCLADOR 3" MIXER 3"			MEZCLADOR 4" MIXER 4"			MEZCLADOR 6" MIXER 6"			"C" mm.	"ØD" mm.	"H" mm.	PESO WEIGHT kg*
	"Ød"	"A" mm.	"B" mm.	"Ød"	"A" mm.	"B" mm.	"Ød"	"A" mm.	"B" mm.				
1000	3"	1510	735	4"	1535	745	6"	1590	775	765	1000	2470	515
1500	3"	1510	735	4"	1535	745	6"	1590	775	765	1000	3120	651
2000	3"	1610	785	4"	1635	795	6"	1690	825	835	1100	3255	751

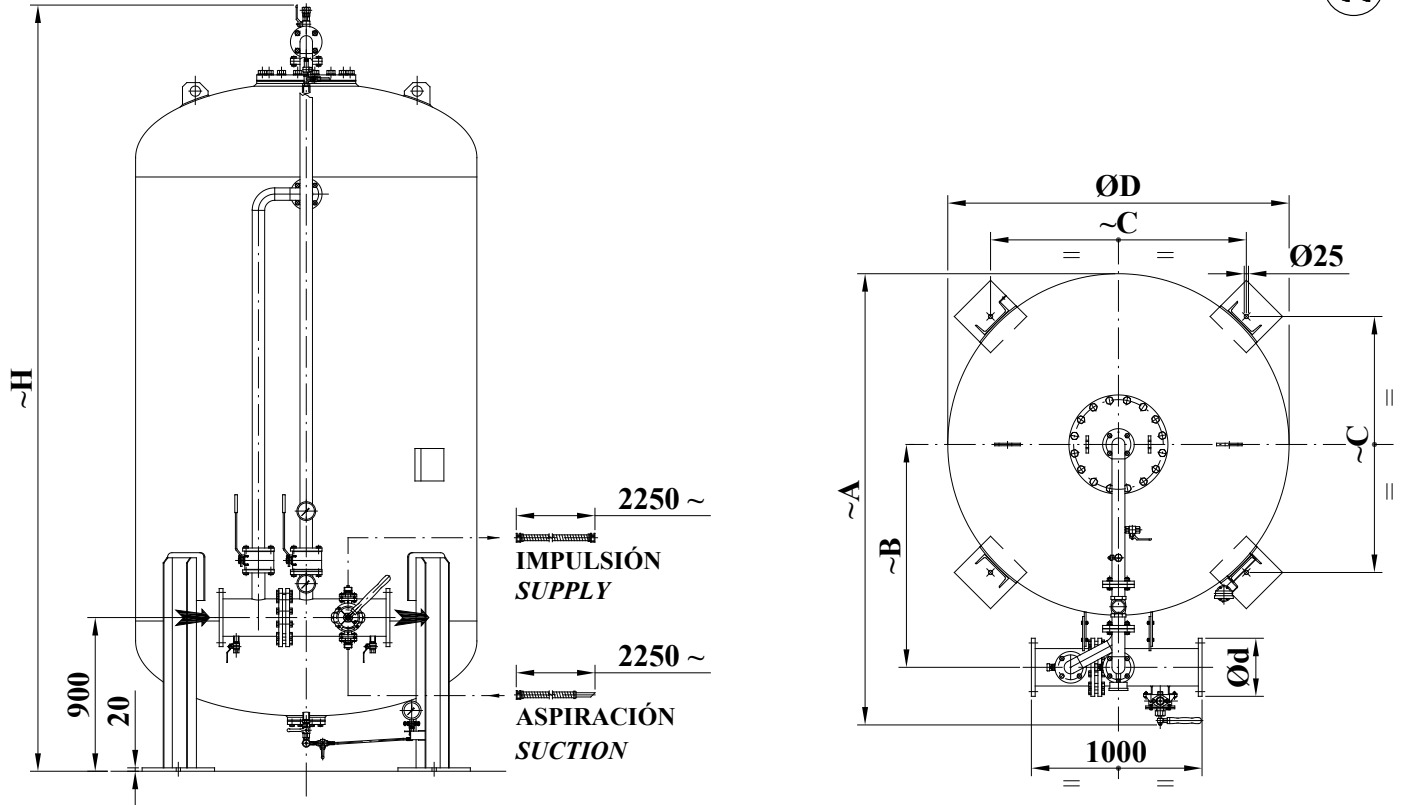
\* Le tableau montre le poids approximatif du système de mélange sans le proportionneur; le poids du proportionneur doit être ajouté pour obtenir le poids total. Le système de mélange est considéré comme standard

\* The table shows the approximate weight of proportioning system without mixer; The mixer weight must be added to obtain the total weight. The proportioning system are considered standard.

**USD VERTICAL AVEC EMULSEUR A L'INTERIEUR DE LA VESSIE**

VERTICAL PRESSURE PROPORTIONING SYSTEM WITH FOAM CONCENTRATE INSIDE OF THE BLADDER

Mod. **SE-MXC-I**  
**2500 - 12000**



**NOTE:** Les caracteristiques de construction et autres informations sont montrés dans les pages précédentes

**NOTE:** Construction features and more information are shown in the previous page.

CAPACIDAD CAPACITY L	MEZCLADOR 3" MIXER 3"			MEZCLADOR 4" MIXER 4"			MEZCLADOR 6" MIXER 6"			MEZCLADOR 8" MIXER 8"			"C" mm.	"ØD" mm.	"H" mm.	PESO WEIGHT kg*
	"Ød" mm.	"A" mm.	"B" mm.	"Ød" mm.	"A" mm.	"B" mm.	"Ød" mm.	"A" mm.	"B" mm.	"Ød" mm.	"A" mm.	"B" mm.				
2500	3"	1710	835	4"	1735	845	6"	1790	875	8"	1835	895	920	1200	3383	945
3000	3"	1810	885	4"	1835	895	6"	1890	925	8"	1935	945	995	1300	3557	1057
3500	3"	1910	935	4"	1935	945	6"	1990	975	8"	2035	995	1065	1400	3630	1370
4000	3"	1960	960	4"	1985	970	6"	2040	1000	8"	2090	1025	1100	1450	3756	1457
4500	3"	2010	985	4"	2035	995	6"	2090	1025	8"	2140	1050	1135	1500	3785	1515
5000	3"	2110	1035	4"	2135	1045	6"	2190	1075	8"	2245	1105	1210	1600	3740	1585
5500	3"	2110	1035	4"	2135	1045	6"	2190	1075	8"	2245	1105	1210	1600	3990	1689
6000	3"	2260	1110	4"	2285	1120	6"	2340	1150	8"	2395	1180	1315	1750	3840	2091
6500	3"	2310	1135	4"	2335	1145	6"	2395	1180	8"	2445	1205	1350	1800	3865	2134
7000	3"	2510	1235	4"	2535	1245	6"	2595	1280	8"	2645	1305	1500	2000	3570	2264
7500	3"	2510	1235	4"	2535	1245	6"	2595	1280	8"	2645	1305	1500	2000	3720	2356
8000	3"	2510	1235	4"	2535	1245	6"	2595	1280	8"	2645	1305	1500	2000	3920	2481
8500	3"	2510	1235	4"	2535	1245	6"	2595	1280	8"	2645	1305	1500	2000	4070	2575
9000	3"	2510	1235	4"	2535	1245	6"	2595	1280	8"	2645	1305	1500	2000	4220	2668
10000	3"	2510	1235	4"	2535	1245	6"	2595	1280	8"	2645	1305	1500	2000	4570	2890
11000	3"	2510	1235	4"	2535	1245	6"	2595	1280	8"	2645	1305	1500	2000	4870	3084
12000	3"	2510	1235	4"	2535	1245	6"	2595	1280	8"	2645	1305	1500	2000	5220	3304

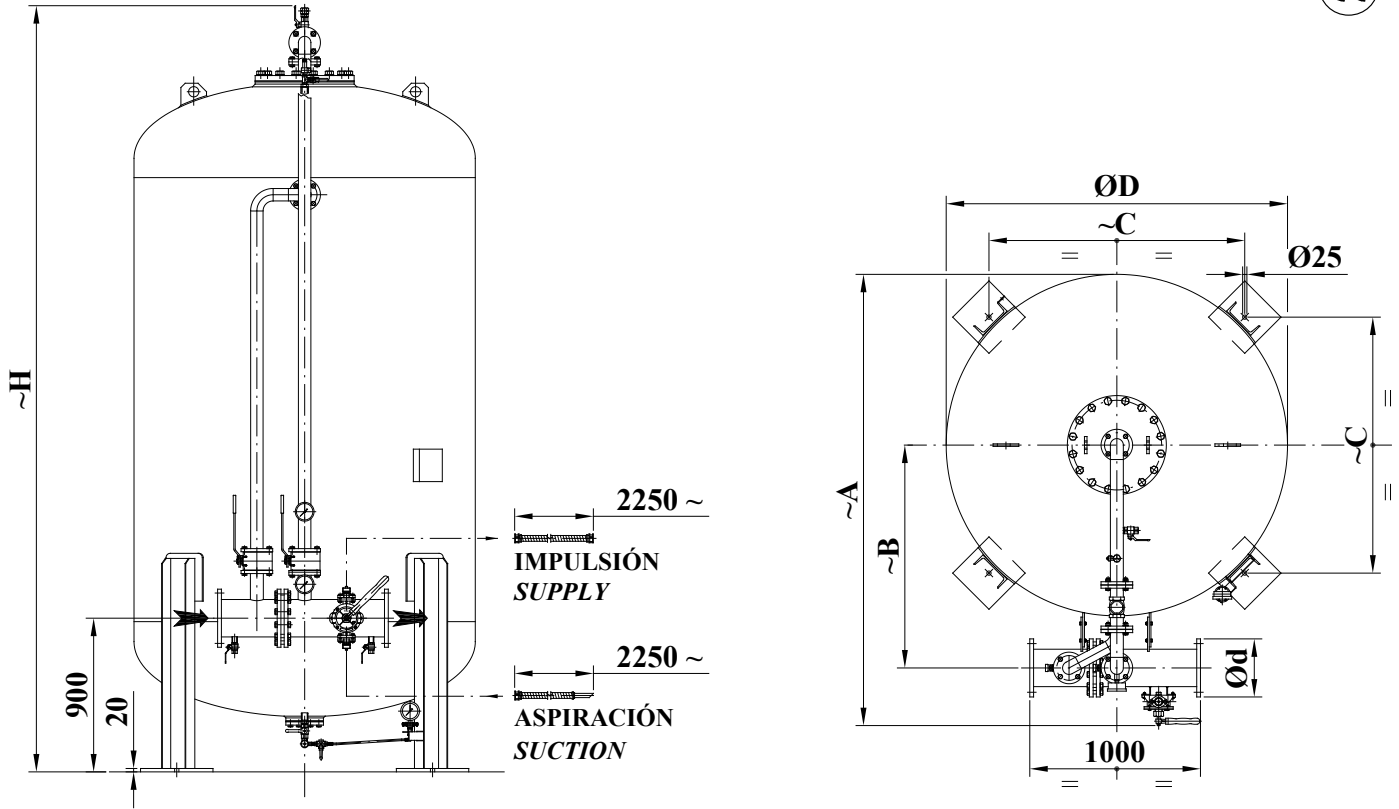
\* Le tableau montre le poids approximatif de système de mélange sans le proportionneur; le poids du proportionneur doit être ajouté pour obtenir le poids total.

\* The table shows the approximate weight of proportioning system without mixer; The mixer weight must be added to obtain the total weight.

**USD VERTICAL AVEC EMULSEUR A L'INTERIEUR DE LA VESSIE**

VERTICAL PRESSURE PROPORTIONING SYSTEM WITH FOAM CONCENTRATE INSIDE OF THE BLADDER

Mod. **SE-MXC-I**  
13000 - 15000



**NOTE:** Les caracteristiques de construction et autres informations sont montrés dans les pages précédentes

**NOTE:** Construction features and more information are shown in the previous page.

CAPACIDAD CAPACITY L	MEZCLADOR 8" MIXER 8"			MEZCLADOR 10" MIXER 10"			MEZCLADOR 12" MIXER 12"			MEZCLADOR 14" MIXER 14"			"C" mm.	"ØD" mm.	"H" mm.	PESO WEIGHT kg*
	"Ød" mm.	"A" mm.	"B" mm.	"Ød" mm.	"A" mm.	"B" mm.	"Ød" mm.	"A" mm.	"B" mm.	"Ød" mm.	"A" mm.	"B" mm.				
13000	8"	2645	1305	10"	2705	1335	12"	2755	1360	14"	2785	1375	1500	2000	5595	3514
14000	8"	2645	1305	10"	2705	1335	12"	2755	1360	14"	2785	1375	1535	2000	5895	3853
15000	8"	2645	1305	10"	2705	1335	12"	2755	1360	14"	2785	1375	1535	2000	6245	4064

\* Le tableau montre le poids approximatif de système de mélange sans le proportionneur; le poids du proportionneur doit être ajouté pour obtenir le poids total.

\* The table shows the approximate weight of proportioning system without mixer; The mixer weight must be added to obtain the total weight.