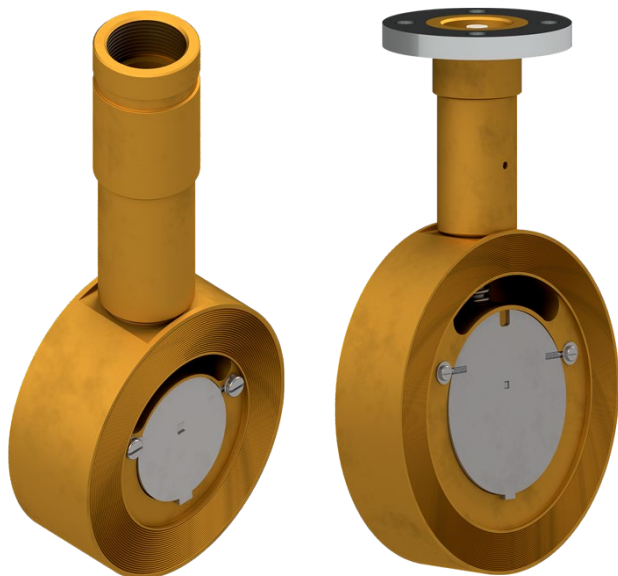


PROPORTIONNEUR GRAND DEBIT
WIDE RANGE MIXER FOR PRESSURE PROPORTIONING SYSTEMS

Mod. **SE-WRM**
ed 2010



CARACTÉRISTIQUES CONSTRUCTIVES

- Matériau: bronze et acier inoxydable.
- Bride d'entrée (seulement pour SE-WRM 200 3%) en acier au carbone
- Pression de conception: 16 bar
- fini: tel que

OPTION

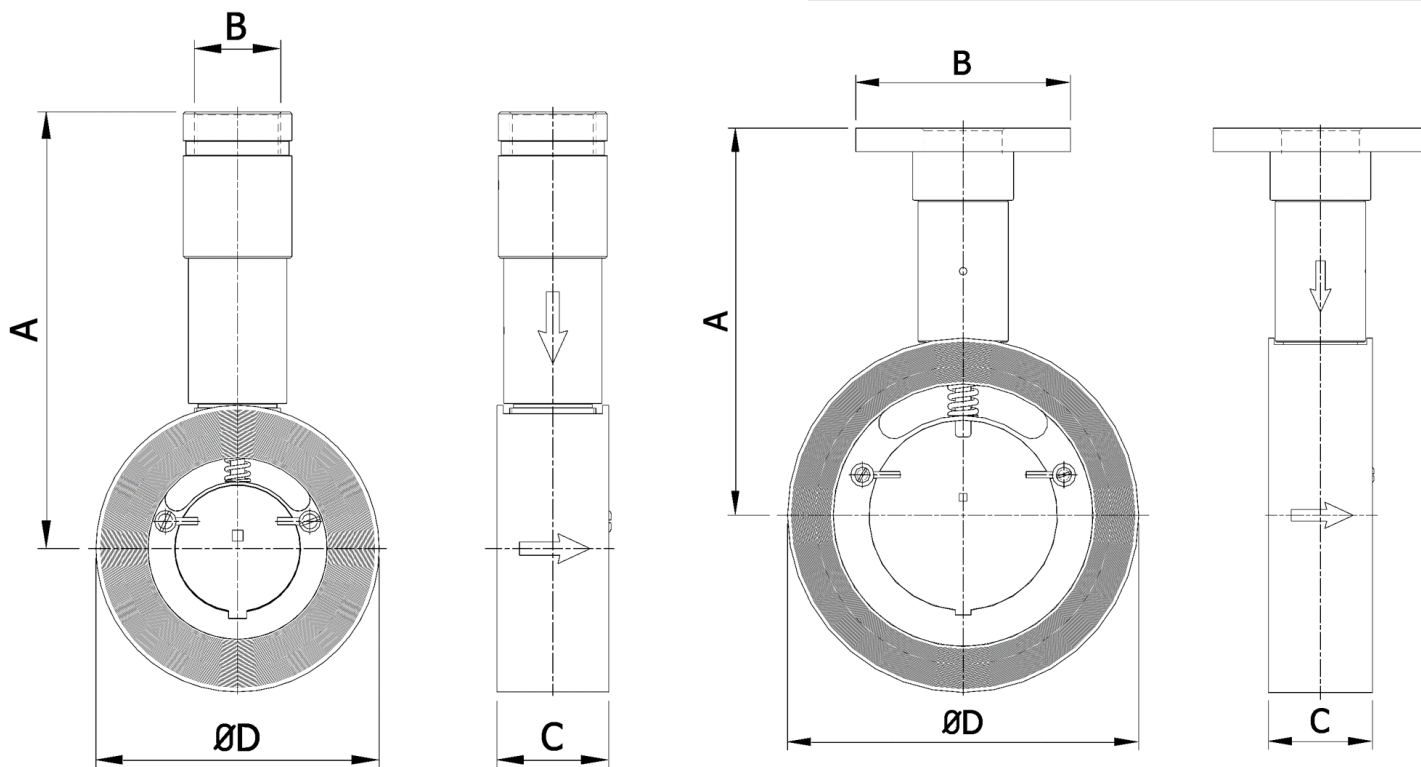
- Bride d'entrée en acier inox. AISI 316
- Test hydraulique et d'opération avec témoin

CONSTRUCTION FEATURES

- Construction material: bronze and stainless steel
- Inlet flange (only for SE-WRM 200 3%) material: carbon steel
- Design pressure: 16 bar
- Finishing: raw

OPTIONAL

- Inlet flange in stainless steel AISI 316
- Hydraulic and/or functional test witnessed



	"A"	"B"		"C"	"ØD"			
MODELO MODEL	mm.	ROSCA THREAD GAS BSP-F	BRIDA FLANGE DIN/ASA	mm.	CUERPO BODY DIN/ASA *	CAUDAL MIN. FLOW RATE L/min.	CAUDAL MAX. FLOW RATE L/min.	PESO WEIGHT kg
SE-WRM 100	239	1"1/2	-	62	4"	100	5.100	9,9
SE-WRM 150	260	1"1/2	-	62	6"	100	12.100	12,8
SE-WRM 200	295	-	2"	80	8"	170	18.150	34

* COMPATIBLE
* COMPATIBLE

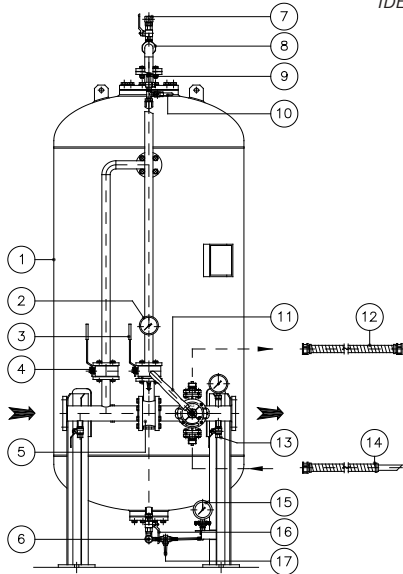
PROPORTIONNEUR GRAND DEBIT

WIDE RANGE MIXER FOR PRESSURE PROPORTIONING SYSTEMS

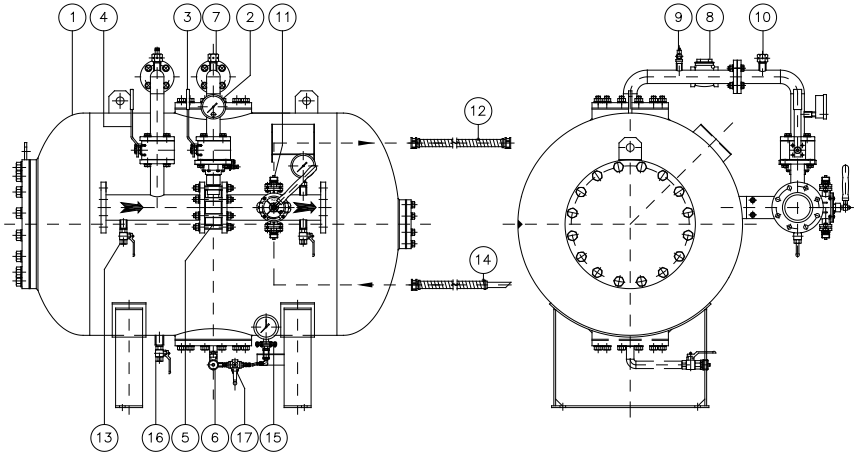
Mod. **SE-WRM**
ed 2010

IDEAL POUR LES INSTALLATIONS SPRINKLER
IDEAL FOR SPRINKLER INSTALLATIONS

MXC-I



MXC-H-I



EQUIPEMENT

1. Tank de type SE-MXC-I / SE-MXC-H-I
2. Manomètre sur tank
3. Vanne d'arrêt de l'émulseur
4. Vanne d'arrêt de l'eau
5. Proportionneur à grand débit
6. Vanne de vidange et de remplissage
7. Vanne de purge d'air pour l'émulseur
8. Vanne anti-retour d'émulseur
9. Vanne de sécurité
10. Vanne de purge d'air pour l'eau
11. Vanne de remplissage (NON INCLUE)
12. Tuyau flexible
13. Vanne de vidange
14. Tuyau flexible
15. Indicateur de niveau d'émulseur
16. Vanne de vidange et de remplissage de l'eau
17. Vanne de vidange du niveau indicateur

DESCRIPTION

Ce système permet un mélange correct dans une fourchette large de débit. Le proportionneur SE-WRM est un système prévu sans besoin de maintenance, fabriqué à partir de bronze de haute qualité et d'inox et a une buse de régulation intégrée qui permet de changer facilement le pourcentage du mélange.

Toutes les versions et tailles du SE-MXC sont disponibles.

Pour obtenir plus d'information, consulter le catalogue de SE-MXC et SE-WRM.

ITEMS DESCRIPTION

- 1.- Depósito tipo SE-MXC-I / SE-MXC-H-I
- 2.- Válvula de presión del depósito
- 3.- Válvula de intercepción de espumógeno
- 4.- Válvula de intercepción de agua
- 5.- Mezclador de amplio rango
- 6.- Válvula de drenaje/carga del espumógeno
- 7.- Válvula automática de purga de espumógeno
- 8.- Válvula anti-retorno del espumógeno
- 9.- Válvula de seguridad
- 10.- Válvula automática de purga de aire
- 11.- Bomba de llenado (NO INCLUIDA)
- 12.- Manguera flexible
- 13.- Válvula de drenaje
- 14.- Manguera flexible
- 15.- Indicador del nivel de espumógeno
- 16.- Válvula de drenaje del agua
- 17.- Válvula de drenaje indicadora

DESCRIPTION

This system secures correct proportioning within a wide range of flow. The SE-WRM mixer is a maintenance-free construction made of high quality bronze and stainless steel and has an integrated regulating nozzle that permits to easily change the mixing ratio.

All SE-MXC versions and capacities are available.

For major characteristics, please consult the SE-MXC and SE-WRM data-sheets.