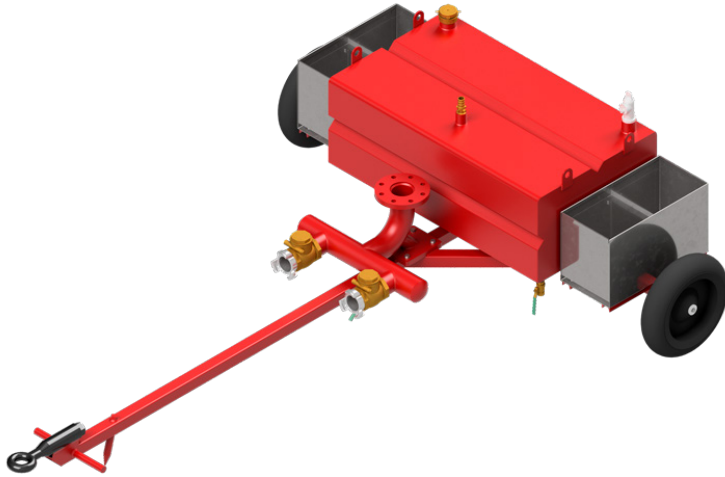


## CARRO PORTAMONITOR

MONITOR TRAILER

Mod. **SE-MT**



### CARACTERÍSTICAS CONSTRUCTIVAS

- Estructura en acero al carbono
- Eje rígido en acero al carbono
- Timón de remolque provisto de anilla de enganche
- Depósito de 200 litros en acero al carbono
- Cajas portamangueras en acero al carbono
- Neumáticos Ø400 mm.
- Acabado: esmalte poliuretano (RAL 3000).
- Peso en vacío: 275 Kg

### PRESTACIONES

- Bridas del monitor (Ød) Ø2"1/2" DIN.
- Alimentación: 2 x Barcelona 70 con válvula anti-retorno.
- Velocidad Max: 20 Km/h.
- Caudal Max: 2500 l/min.
- Presión máxima de trabajo: 7 bar.
- Rotación horizontal máxima: 120°.
- Ángulo de elevación: +85° - 0°.
- Tiempo de trabajo del depósito: 8 minutos a caudal máximo (al 1%).

### OPCIONAL

- Depósito en acero inoxidable.
- Depósito con capacidad diferente
- Caseta portamonitor en acero inoxidable
- Tipo de manguera
- Alimentación de diferente tipo

### CONSTRUCTION FEATURES

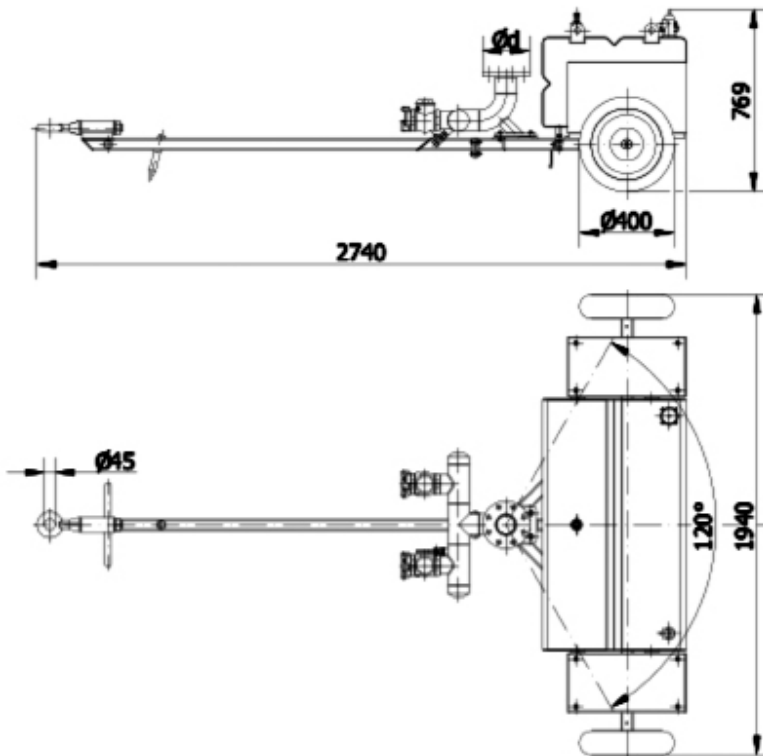
- Frame in carbon steel material.
- Rigid axle in carbon steel material.
- Draw bar with towing ring in carbon steel material.
- 200 liters foam tank in carbon steel material.
- Hose boxes in carbon steel material.
- Ø400 mm Full rubber tire.
- Finish: polyurethane enamel (RAL 3000).
- Empty weight: 275 Kg.

### PERFORMANCE

- Monitor flange (Ød) = Ø2"1/2" DIN.
- Supply: 2x Barcelona 70 with check valves.
- Maximum road velocity: 20 Km/h.
- Maximum flow rate: 2500 l/min.
- Maximum working pressure: 7 bar.
- Maximum monitor horizontalsweep: 120°.
- Monitor elevation angle: +85° - 0°.
- Tank working time: 8 minutes at maximum flow rate (at 1%).

### OPTIONAL

- Stainless steel tank.
- Different tank capacity.
- Hose boxes in stainless steel material.
- Hoses.
- Different supply connection type.



Las dimensiones son en mm.  
Dimensions are in mm.