

VERTEDERA DE ESPUMA TANQUE TECHO FLOTANTE
RIMSEAL FOAM POURER

Mod. **SE-SHIELD-S**



CARACTERÍSTICAS CONSTRUCTIVAS

- Escudo viento: acero inox AISI 304
- Orificio extraíble: acero inox AISI 304
- Adaptador para prueba en blanco: acero inox AISI 304
- Tubos: acero inox AISI 304
- Brida: acero inox AISI 304
- Acabado: esmalte poliuretano (RAL 3000)

OPCIONAL

- Filtro en línea
- Otros materiales: Ac. Carbono, AISI 316
- Otros caudales

NOTA

- Red extraíble

CONSTRUCTION FEATURES

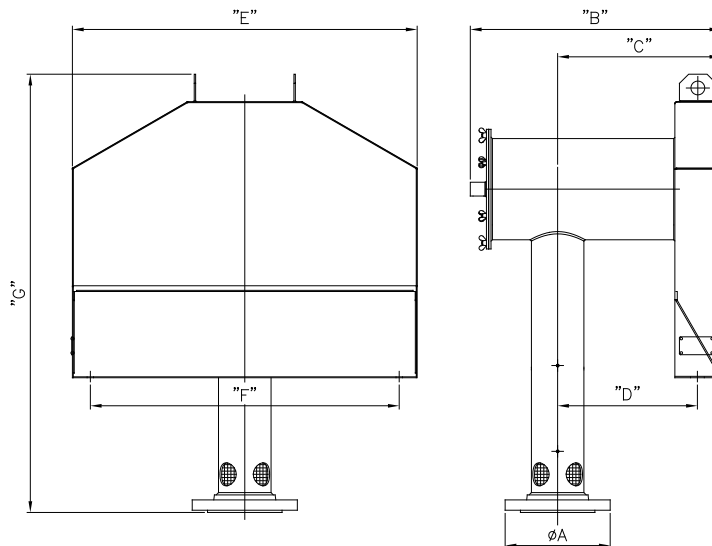
- Wind shield with bird screen material: SS AISI 304
- Removable orifice material: SS AISI 304
- Adaptor for white test material: SS AISI 304
- Pipe material: SS AISI 304
- Flange material: SS AISI 304
- Finish: polyurethane enamel (RAL 3000)

OPTIONAL

- In-line filter
- Different material: Carbon steel, AISI 316
- Different flow rates

NOTES

- Removable mesh



MODELO MODEL	CAUDAL FLOW RATE l/min. @ 5bar	PRESIÓN DE TRABAJO WORKING PRESSURE Bar	Ø "A" DNI / (ANSI)	"B" mm.	"C" mm.	"D" mm.	"E" mm.	"F" mm. (Ø 14x30)	"G" mm.	PESO WEIGHT Kg DNI / (ANSI)
SE-SHIELD-7S	700	3 ÷ 8 bar	DN50 (2")	375	248	200	550	490	737	22,3 (22,5)
SE-SHIELD-15S	1500	3 ÷ 8 bar	DN100 (4")	545	355	305	750	690	953	39,1 (42)

Relación de expansión: 6:1 ÷ 15:1 @ 5 BAR
(Dependiendo del tipo de espumógeno)

Expansion ratio: 6:1 ÷ 15:1 @ 5 BAR
Depending on foam concentrate type.