

MONITEUR "KOBRA" À LEVIER ET BAS PROFIL
HAND LEVER OPERATED MONITOR LOWER PROFILE

Mod. **SE-KM-L-LP**



CARACTÉRISTIQUES DE CONSTRUCTION

- Corps en acier inoxydable AISI 316
- Rotule en acier inoxydable AISI 316, montée sur des billes
- en bronze phosphoreux et équipée d'un graisseur
- Bride DIN ou ANSI en acier au carbone
- Pression de conception : 16 bar
- Pression de service maximale (recommandée) : 12 bar
- Rotation horizontale continue de 360°
- Finition en émail polyuréthane (RAL 3000)

OPTIONNEL

- Base de la bride en acier inoxydable AISI 316
- Base de la bride fabriquée avec des matériaux différents de ceux de la norme
- Essai hydraulique et/ou de fonctionnement
- Cône de réduction avec bride (DIN ou ANSI) pour
- installation avec vanne papillon avec brides ØD1 de taille ØD2.

NOTE

Diagrammes du modèle SE-KM-L

CONSTRUCTION FEATURES

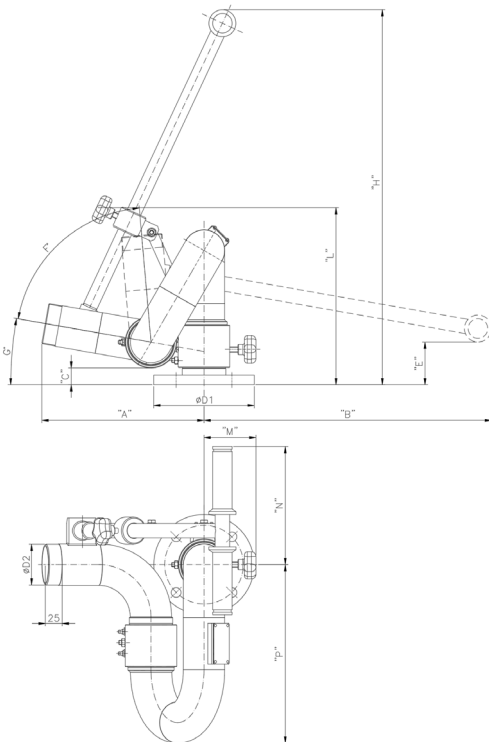
- *Body material: stainless steel AISI 316*
- *Joints material: stainless steel AISI 316, phosphor bronze balls mounted with greasers*
- *DIN or ANSI Inlet flange material: carbon steel*
- *Design pressure: 16 bar*
- *Max. working pressure (advised): 12 bar*
- *Rotation: 360° continuous*
- *Finish: polyurethane enamel (RAL 3000)*

OPTIONAL

- *Inlet flange material: stainless steel AISI 316*
- *Different inlet flange sizes*
- *Hydraulic and/or functional test witnessed*
- *Reducer cone including flange (DIN or ANSI) for installation with butterfly valve with flange ØD1 with size equal to ØD2*

NOTE:

Performance diagrams are equal to the model SE-KM-L



MODELO MODEL	CAUDAL FLOW RATE L/min. max	"A" mm.	"B" mm.	"C" mm.	"ØD1"	"ØD2" GAS	"E" mm	F°	G°	"H" mm	"L" mm	"M" mm	"N" mm	"P" mm	Peso Weight Kg
SE-KM-L-LP-2,5X	2000	300	529	31	2"1/2 - 3"	2"1/2	25	+90°	+10°	690	326	95,5	217,5	330	15,9
SE-KM-L-LP-3X	4000	350	376	0	3" - 4"	3"	168	+90°	+15°	690	470	112	230	376	21,5
SE-KM-L-LP-4X	7000	473	420	38,5	4" - 6"	4"	175	+90°	+25°	690	475	120,5	260,5	465	25,4